

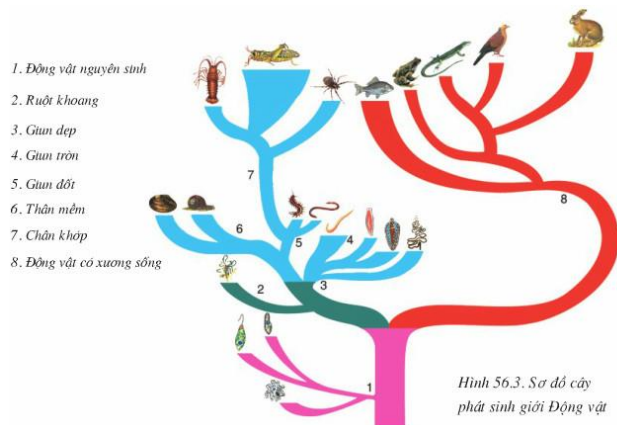
BÀI MỞ ĐẦU

1. Tóm tắt lý thuyết

1.1. Vị trí của con người trong tự nhiên

- Trong các lớp động vật có xương sống thì lớp Thú là lớp có vị trí tiến hóa cao nhất. Về vị trí phân loại, loài người thuộc lớp Thú, ngành động vật có xương sống.

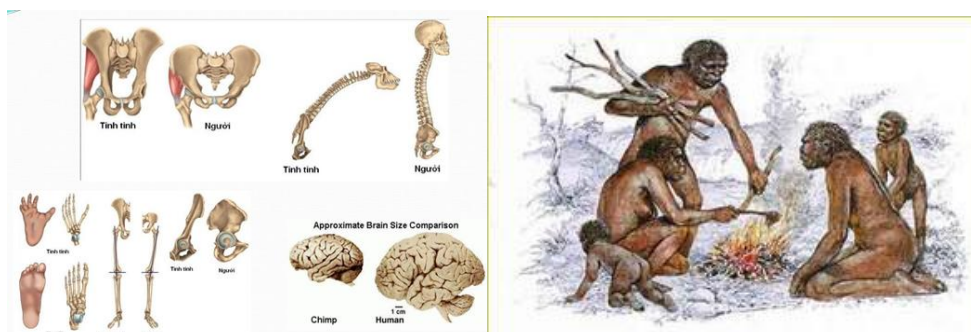
- Cấu tạo chung của con người rất giống với cấu tạo của động vật có xương sống. Người tương tự loài thú ở những đặc điểm: có lông mao, đẻ con, có tuyến sữa và nuôi con bằng sữa mẹ ⇒ Loài người được phân loại vào động vật có xương sống thuộc lớp thú.



- Đặc điểm tiến hoá hơn hẳn giữa người và động vật là con người có tư duy, có tiếng nói, có chữ viết, đi bằng hai chân, não phát triển lớn ⇒ Con người được xem là lớp thú tiến hoá nhất.

- Đặc điểm cơ bản để phân biệt người với động vật là:

- Sự phân hóa bộ xương phù hợp với chức năng lao động bằng tay và di chuyển bằng 2 chân.
- Nhờ lao động có mục đích người đã bớt lệ thuộc vào thiên nhiên.
- Có tiếng nói, chữ viết có tư duy trừu tượng và hình thành ý thức.
- Biết dùng lửa để nấu chín thức ăn.
- Não phát triển, sọ lớn hơn mặt.



1.2. Nhiệm vụ của môn cơ thể người và vệ sinh

- Bộ môn này cho ta biết mục đích – nhiệm vụ và biện pháp bảo vệ cơ thể người

- Mục đích:

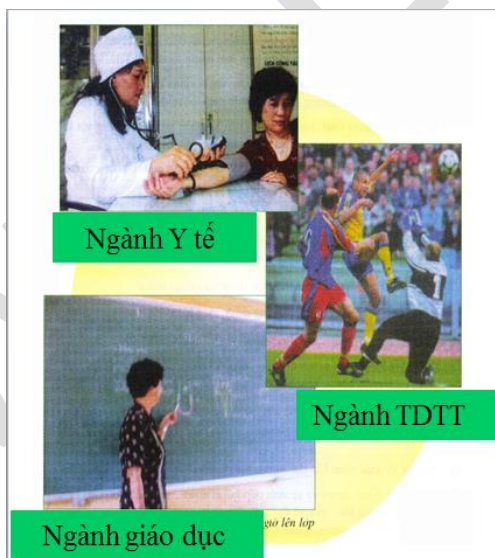
Tìm hiểu đặc điểm cấu tạo và chức năng của cơ thể từ cấp độ tế bào → cơ quan → hệ cơ quan và cơ thể trong mối quan hệ với môi trường với những cơ chế điều hòa các quá trình sống.

- Nhiệm vụ:

- Cung cấp những kiến thức về đặc điểm cấu tạo và chức năng của cơ thể người trong mối quan hệ với môi trường.
- Những hiểu biết về phòng chống bệnh tật và rèn luyện thân thể.

⇒ Môn học giúp ta tìm hiểu đặc điểm cấu tạo và chức năng của cơ thể từ cấp độ tế bào → đến cơ quan → hệ cơ quan và cơ thể trong mối quan hệ với môi trường cùng với những cơ chế điều hòa các quá trình sống để đề ra các biện pháp bảo vệ cơ thể.

- Kiến thức về cơ thể người có liên quan tới nhiều ngành khoa học như: y học, tâm lí giáo dục học, hội họa, thời trang, TDTT....



1.3. Phương pháp học tập môn cơ thể người và vệ sinh

Phương pháp học tập khoa học cụ thể là:

- Quan sát tranh ảnh, mô hình, tiêu bản, mẫu sống... để hiểu rõ đặc điểm hình thái, cấu tạo các cơ quan.

- Bằng thí nghiệm để tìm ra những kết luận khoa học về chức năng sinh lí, các cơ quan, hệ cơ quan.

- Vận dụng kiến thức giải thích các hiện tượng thực tế, đồng thời áp dụng các biện pháp vệ sinh và rèn luyện thân thể.

2. Bài tập minh họa

Câu 1:

- Trong chương trình Sinh học lớp 7, các em đã học các ngành động vật nào?
- Lớp động vật nào trong ngành Động vật không xương sống có vị trí tiến hóa cao nhất?

Hướng dẫn giải

- Trong chương trình Sinh học lớp 7, các em đã được tìm hiểu 6 ngành động vật:

- Ngành động vật nguyên sinh
- Ngành ruột khoang
- Các ngành giun: giun dẹp, giun tròn, giun đốt
- Ngành thân mềm
- Ngành chân khớp
- Ngành động vật có xương sống gồm các lớp: cá, lưỡng cư, bò sát và thú.

- Lớp động vật trong ngành Động vật không xương sống có vị trí tiến hóa cao nhất là lớp Thú (đại diện điển hình là con người)

Câu 2: Hãy cho biết kiến thức về cơ thể người và vệ sinh có quan hệ mật thiết với những ngành nghề nào trong xã hội?

Hướng dẫn giải

Kiến thức về cơ thể người và vệ sinh có quan hệ mật thiết với nhiều ngành nghề trong xã hội như: ngành y, giáo viên, ngành tìm hiểu về tâm lý, thể dục thể thao, ngành tư vấn dinh dưỡng...

Câu 3: Con người khác với động vật có vú ở điểm nào sau đây?

- A. Có ngôn ngữ (tiếng nói và chữ viết)
- B. Biết chế tạo công cụ lao động vào những mục đích nhất định
- C. Biết tư duy
- D. Tất cả các đáp án trên

Hướng dẫn giải

Người tiến hóa hơn thú nhờ những đặc điểm:

- Phân hóa bộ xương phù hợp với chức năng lao động và tạo dáng đứng thẳng.
- Bộ não phát triển là cơ sở ngôn ngữ, chữ viết, ý thức và tư duy trừu tượng.

Chọn đáp án: D

Câu 4: Đặc điểm nào dưới đây xuất hiện ở cả người và mọi động vật có vú khác?

- A. Có chu kì kinh nguyệt từ 28 – 32 ngày
- B. Đi bằng hai chân

- C. Nuôi con bằng sữa mẹ
- D. Xương mặt lớn hơn xương sọ

Hướng dẫn giải

Tất cả các loài động vật có vú đều nuôi con bằng sữa mẹ.

Chọn đáp án: C

Câu 5: Loài động vật nào dưới đây có nhiều đặc điểm tương đồng với con người nhất?

- A. Đười ươi
- B. Khỉ đột
- C. Tinh tinh
- D. Culi

Hướng dẫn giải

99,4% các vị trí ADN quan trọng nhất trong các gen tương ứng của người và tinh tinh giống hệt nhau.

Chọn đáp án: C

3. Luyện tập

3.1. Bài tập tự luận

Câu 1: Trình bày những đặc điểm giống nhau và khác nhau giữa người và động vật thuộc lớp Thú?

Câu 2: Hãy cho biết những lợi ích của việc học tập môn "Cơ thể người và vệ sinh".

Câu 3: Yếu tố nào đóng vai trò cốt lõi, giúp con người bớt lệ thuộc vào thiên nhiên?

Câu 4: Để tìm hiểu về cơ thể người, chúng ta có thể sử dụng phương pháp nào?

Câu 5: Kiến thức về cơ thể người và vệ sinh có liên quan mật thiết với ngành nào?

3.2. Bài tập trắc nghiệm

Câu 1: Sắp xếp theo đúng trật tự từ thấp đến cao các ngành, lớp đã học.

- A. Động vật nguyên sinh -> Ruột khoang -> Giun tròn -> Giun đốt -> Thân mềm -> Chân khớp -> Động vật có xương sống.
- B. Động vật nguyên sinh -> Ruột khoang -> Giun đốt -> Giun tròn -> Thân mềm -> Chân khớp -> Động vật có xương sống.
- C. Động vật nguyên sinh -> Thân mềm -> Giun tròn -> Giun đốt -> Ruột khoang -> Chân khớp -> Động vật có xương sống.
- D. Động vật nguyên sinh -> Ruột khoang -> Giun tròn -> Giun đốt -> Chân khớp -> Thân mềm -> Động vật có xương sống.

Câu 2: Sắp xếp theo đúng trật tự từ thấp đến cao các lớp của động vật có xương sống

- A. Cá -> Lưỡng cư -> Bò sát -> Chim -> Thú
- B. Cá -> Lưỡng cư -> Bò sát -> Chim -> Thú
- C. Cá -> Lưỡng cư -> Bò sát -> Chim -> Thú
- D. Cá -> Lưỡng cư -> Bò sát -> Chim -> Thú

Câu 3: Con người là một trong những đại diện của

- A. lớp Bò sát.
- B. lớp Thú.
- C. lớp Chim.
- D. lớp Lưỡng cư.

Câu 4: Trong giới Động vật, loài sinh vật nào hiện đứng đầu về mặt tiến hóa?

- A. Con người
- B. Gôri-la
- C. Đười ươi
- D. Vượn

Câu 5: Trong giới Động vật, loài sinh vật nào hiện đứng đầu về mặt tiến hóa?

- A. Con người
- B. Gôri-la
- C. Đười ươi
- D. Vượn

Câu 6: Đặc điểm nào dưới đây chỉ có ở người mà không có ở động vật khác?

1. Biết dùng lửa để nấu chín thức ăn
2. Đi bằng hai chân
3. Có ngôn ngữ và tư duy trừu tượng
4. Răng phân hóa
5. Phần thân có hai khoang: khoang ngực và khoang bụng ngăn cách nhau bởi cơ hoành

- A. 1, 3
- B. 1, 2, 3
- C. 2, 4, 5
- D. 1, 3, 4

Câu 7: Sinh học 8 có nhiệm vụ là gì?

- A. Cung cấp những kiến thức cơ bản đặc điểm cấu tạo, chức năng của cơ thể người trong mối quan hệ với môi trường
- B. Cung cấp những hiểu biết về phòng chống bệnh tật và rèn luyện thân thể
- C. Làm sáng tỏ một số hiện tượng thực tế xảy ra trên cơ thể con người

D. Tất cả các phương án còn lại

Câu 8: Con người là một trong những đại diện của

- A. Lớp Chim
- B. Lớp Lưỡng cư
- C. Lớp Bò sát
- D. Lớp Thú

4. Kết luận

Sau khi học xong bài **mở đầu** này các em cần:

- Nêu rõ mục đích, nhiệm vụ và ý nghĩa của môn học
- Xác định được vị trí của con người trong tự nhiên
- Nêu được các phương pháp học tập đặc thù của môn học