

NHẬT BẢN GIỮA HAI CUỘC CHIẾN TRANH THẾ GIỚI (1918-1939)

1. Tóm tắt lý thuyết

1.1. Nhật Bản trong những năm 1918 – 1929

1.1.1. Nhật Bản trong những năm đầu sau chiến tranh (1918 – 1923)

a. Kinh tế

- Công nghiệp:

+ Do không bị chiến tranh tàn phá; mặt khác, sau Chiến tranh thế giới thứ nhất, các nước tư bản châu Âu suy yếu ⇒ Nhật Bản có nhiều cơ hội để phát triển ⇒ Những năm đầu sau chiến tranh thế giới thứ nhất, sản xuất công nghiệp của Nhật Bản phát triển nhanh, mạnh mẽ.

+ Từ năm 1914 - 1919 sản lượng công nghiệp Nhật tăng 5 lần tổng giá trị xuất khẩu gấp 4 lần, dự trữ vàng và ngoại tệ tăng gấp 6 lần.

- Nông nghiệp

+ Tàn dư phong kiến còn tồn tại đã kiềm hãm sự phát triển của kinh tế nông nghiệp.

+ Giá lương thực, thực phẩm đắt đỏ.

b. Xã hội

- Đời sống của người lao động không được cải thiện. Bùng nổ phong trào đấu tranh của công nhân và nông dân, tiêu biểu có cuộc bạo động lúa gạo.

- Tháng 7/1922 Đảng Cộng sản Nhật thành lập.

1.1.2. Nhật Bản trong những năm ổn định (1924 – 1929)

a. Kinh tế

- Trong những năm 1924 - 1929 kinh tế Nhật phát triển xen kẽ các đợt khủng hoảng, suy thoái.

+ Năm 1926 sản lượng công nghiệp phục hồi và vượt mức trước chiến tranh.

+ Năm 1927 khủng hoảng tài chính bùng nổ (30 ngân hàng ở Tôkiô bị phá sản).

⇒ Nguyên nhân: nghèo tài nguyên, do đó, Nhật Bản phải nhập khẩu nguyên, nhiên liệu để phục vụ cho phong trào kinh tế.

b. Chính trị, xã hội

- Những năm cuối thập niên 20, Nhật đã thi hành một số cải cách chính trị:

+ Ban hành luật bầu cử phổ thông cho nam giới.

+ Cắt giảm ngân sách quốc phòng.

+ Giảm bớt căng thẳng trong quan hệ với các cường quốc khác.

- Những năm cuối thập niên 20 chính phủ Ta-na-ca thực hiện những chính sách đối nội và đối ngoại hiếu chiến, đẩy mạnh các hoạt động đấu tranh bành trướng thuộc địa.

1.2. Khủng hoảng kinh tế 1929 - 1933 và quá trình quân phiệt hóa bộ máy Nhà nước ở Nhật

1.2.1. Khủng hoảng kinh tế 1929 - 1933 ở Nhật Bản

- Khủng hoảng kinh tế thế giới 1929 - 1933 làm kinh tế Nhật bị giảm sút trầm trọng, nhất là trong nông nghiệp do lệ thuộc vào thị trường bên ngoài.

- Biểu hiện

+ Sản lượng công nghiệp 1931 giảm 32,5%

+ Nông nghiệp giảm 1,7 %

+ Ngoại thương giảm 80%

+ Đồng yên sụt giá nghiêm trọng

+ Mâu thuẫn xã hội lên cao những cuộc đấu tranh của nhân dân lao động bùng nổ quyết liệt.

1.2.2. Quá trình quân phiệt hóa bộ máy nhà nước

- Để thoát khỏi khủng hoảng và giải quyết khó khăn thiếu nguyên nhiên liệu và thị trường tiêu thụ hàng hoá, chính phủ Nhật quân phiệt hóa bộ máy nhà nước, gây chiến tranh xâm lược.

- Đặc điểm của quá trình quân phiệt hóa:

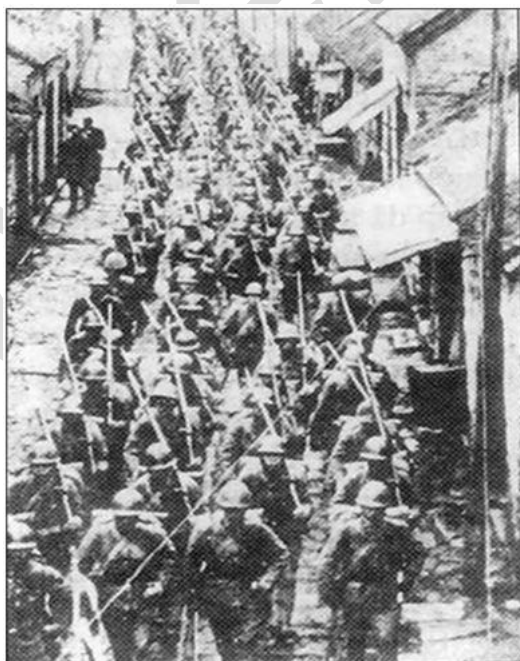
+ Diễn ra sự kết hợp giữa chủ nghĩa quân phiệt và chiến tranh xâm lược.

+ Quá trình quân phiệt hóa ở Nhật kéo dài trong thập niên 30.

- Song song với quá trình quân phiệt hóa, Nhật đẩy mạnh chiến tranh xâm lược thuộc địa:

+ Năm 1931, Nhật đánh chiếm vùng Đông Bắc Trung Quốc, biến đây thành bàn đạp để tấn công châu Á.

+ Nhật Bản thực sự trở thành lò lửa chiến tranh ở châu Á.



Hình: Quân đội Nhật chiếm Mãn Châu (9- 1931)

1.2.3. Cuộc đấu tranh chống chủ nghĩa quân phiệt của nhân dân Nhật Bản

Trong những năm 30 của thế kỉ XIX, cuộc đấu tranh chống chủ nghĩa quân phiệt của nhân dân Nhật diễn ra sôi nổi.

- Nguyên nhân: Do Đảng Cộng sản lãnh đạo.

- Hình thức: Biểu tình, bãi công, thành lập Mặt trận nhân dân.
- Mục đích: Phản đối chính sách xâm lược hiếu chiến của chính quyền Nhật
- Ý nghĩa: Làm chậm lại quá trình quân phiệt hóa bộ máy Nhà nước ở Nhật

2. Luyện tập

Câu 1: Tình hình Nhật Bản trong những năm 1918 – 1929 có những điểm gì nổi bật?

Gợi ý trả lời

Tình hình Nhật Bản trong những năm 1918 -1929 có những điểm nổi bật:

- Kinh tế phát triển không đều xen lẫn khủng hoảng.
- Đời sống nhân dân đói khổ, phong trào đấu tranh lên cao, phong trào công nhân phát triển dẫn tới sự ra đời của Đảng Cộng sản năm 1922.
- Đầu thập kỉ 20 của thế kỉ XX, Chính phủ Nhật Bản thi hành một số cải cách chính trị tích cực, nhưng cuối thập kỉ 20, Chính phủ của tướng Ta-na-ca đã thực hiện chính sách đối nội, đối ngoại hiếu chiến phản động.

Câu 2: Cuộc khủng hoảng kinh tế thế giới (1929 -1933) đã tác động đến nước Nhật như thế nào?

Gợi ý trả lời

- Khủng hoảng kinh tế thế giới 1929 - 1933 làm kinh tế Nhật bị giảm sút trầm trọng, nhất là trong nông nghiệp do lệ thuộc vào thị trường bên ngoài.
- Biểu hiện
 - + Sản lượng công nghiệp 1931 giảm 32,5%
 - + Nông nghiệp giảm 1,7 %
 - + Ngoại thương giảm 80%
 - + Đồng yên sụt giá nghiêm trọng
 - + Mâu thuẫn xã hội lên cao, những cuộc đấu tranh của nhân dân lao động bùng nổ quyết liệt.

Câu 3: Quá trình quân phiệt hóa ở Nhật Bản diễn ra như thế nào?

Gợi ý trả lời

- Để thoát khỏi khủng hoảng và giải quyết khó khăn thiếu nguyên nhiên liệu và thị trường tiêu thụ hàng hoá, chính phủ Nhật quân phiệt hóa bộ máy nhà nước, gây chiến tranh xâm lược.
- Đặc điểm của quá trình quân phiệt hóa:
 - + Diễn ra sự kết hợp giữa chủ nghĩa quân phiệt và chiến tranh xâm lược.
 - + Quá trình quân phiệt hóa ở Nhật kéo dài trong thập niên 30.
- Song song với quá trình quân phiệt hóa, Nhật đẩy mạnh chiến tranh xâm lược thuộc địa:
 - + Năm 1931, Nhật đánh chiếm vùng Đông Bắc Trung Quốc, biến đây thành bàn đạp để tấn công châu Á.
 - + Nhật Bản thực sự trở thành lò lửa chiến tranh ở châu Á.

3. Kết luận

Bài học tóm tắt tình hình Nhật Bản với nhiều biến động trong giai đoạn giữa hai cuộc chiến tranh thế giới.

www.eLib.vn