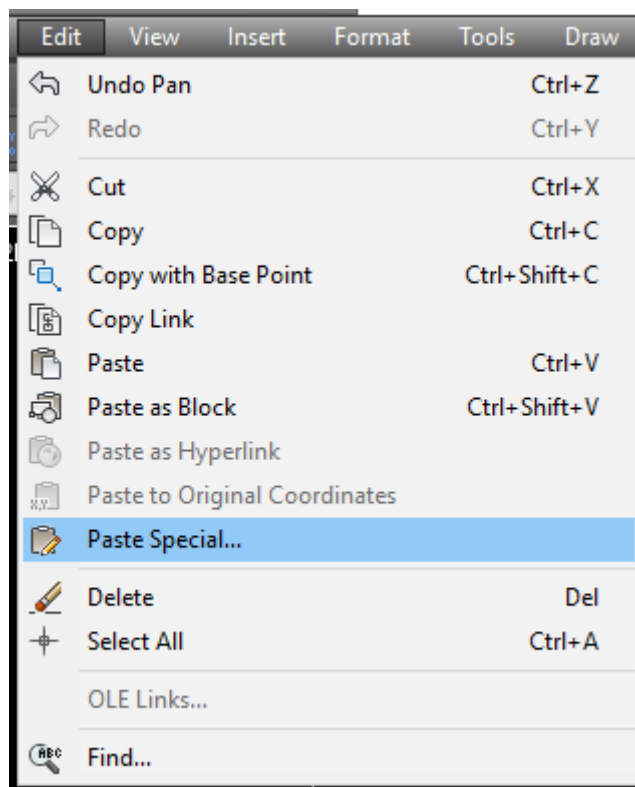


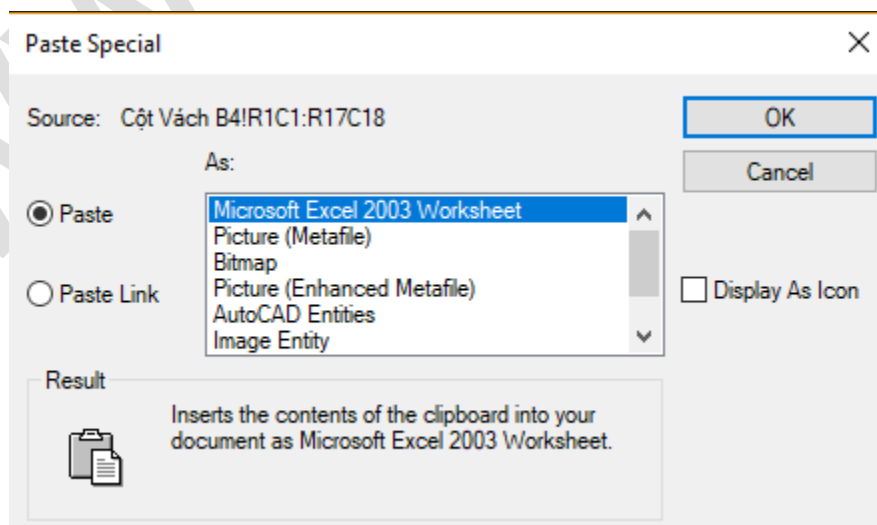
2. Chèn Excel vào CAD bằng cách Paste special...

Cách làm cách này khá đơn giản như sau:

- Bước 1: Bật bảng excel cần chèn lên, quét qua vùng cần chèn vào CAD và copy:
- Bước 2: Tùy chọn Edit => Paste special:



Nếu các bạn tùy chọn Microsoft Excel 2003 Worksheet: Tức là pase trực tiếp Excel vào CAD, có thể sửa được bằng cách chuột phải vào bảng excel và chọn OLE. Kết quả sửa cũng sẽ được update luôn.



Nếu các bạn tùy chọn Picture (Metafile); Bitmap; Picture (Enhanced): Tức là pase Excel vào CAD dưới dạng ảnh, đối tượng độc lập trong CAD. Dĩ nhiên cách này các bạn sẽ không thể chỉnh sửa được. Nhưng ưu điểm bạn in bản vẽ sẽ không bị lỗi không nhìn thấy bảng Excel.

Nếu các bạn tùy chọn Image Entity: Tức là pase Excel vào CAD dưới dạng ảnh, đối tượng độc lập trong CAD. Nhưng chất lượng ảnh sẽ bị giảm dung lượng khi các bạn kéo rộng.

Nếu các bạn tùy chọn AutoCAD Entities; Unicode Text; Text: Tức là pase Excel vào CAD dưới dạng đối tượng của CAD (Line, text,... của CAD), độc lập trong CAD. Nhưng mình khuyên các bạn không nên làm theo cách này bởi sẽ dẫn tới tình trạng các đối tượng bị phá vỡ liên kết và lỗi rất nhiều.

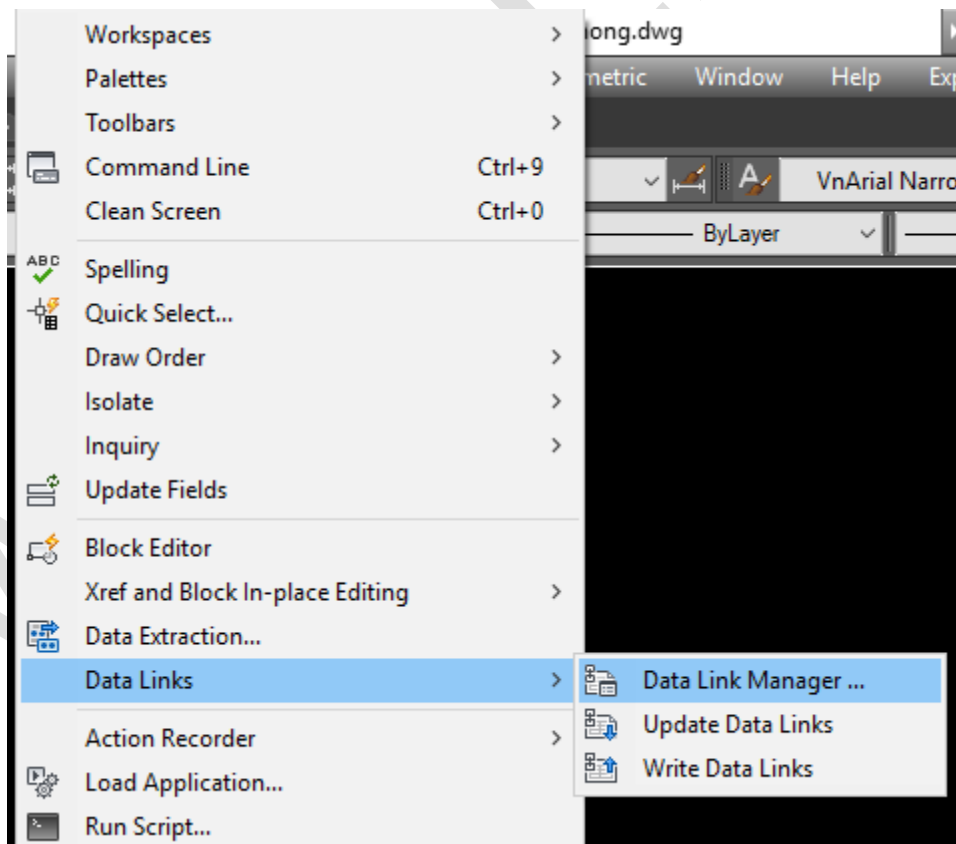
Thông qua bài hướng dẫn này liệu các bạn đã chọn cho mình được cách làm hiệu quả nhất chưa?

3. Chèn Excel vào CAD bằng công cụ Data Link...

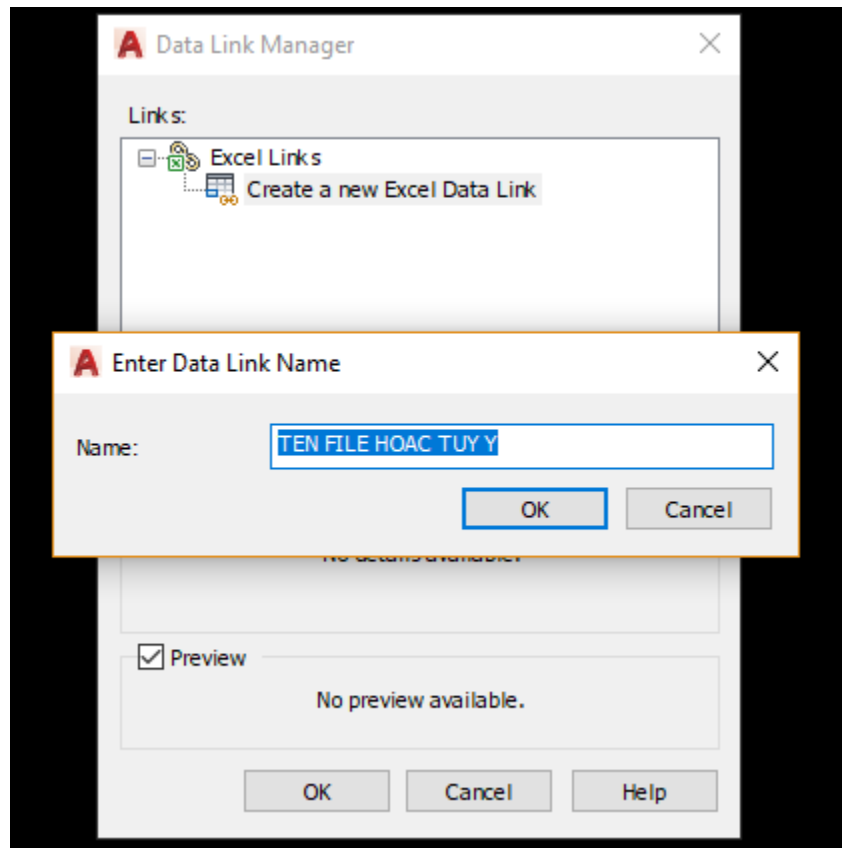
Thực ra cách này cũng là cách rất đơn giản, tuy nhiên cũng cần phải có chút kỹ thuật chỉnh sửa để view được đẹp hơn nhé!

Các cách thực hiện như sau:

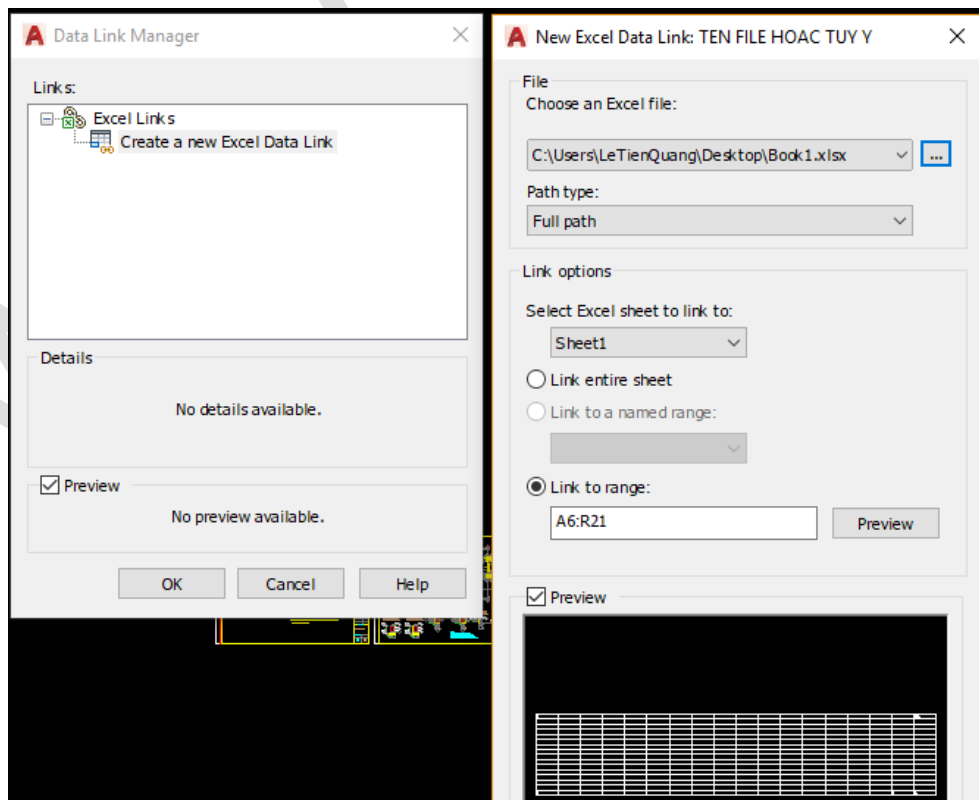
- Bước 1: Vào Tool => Data Links => Data Link Manager...



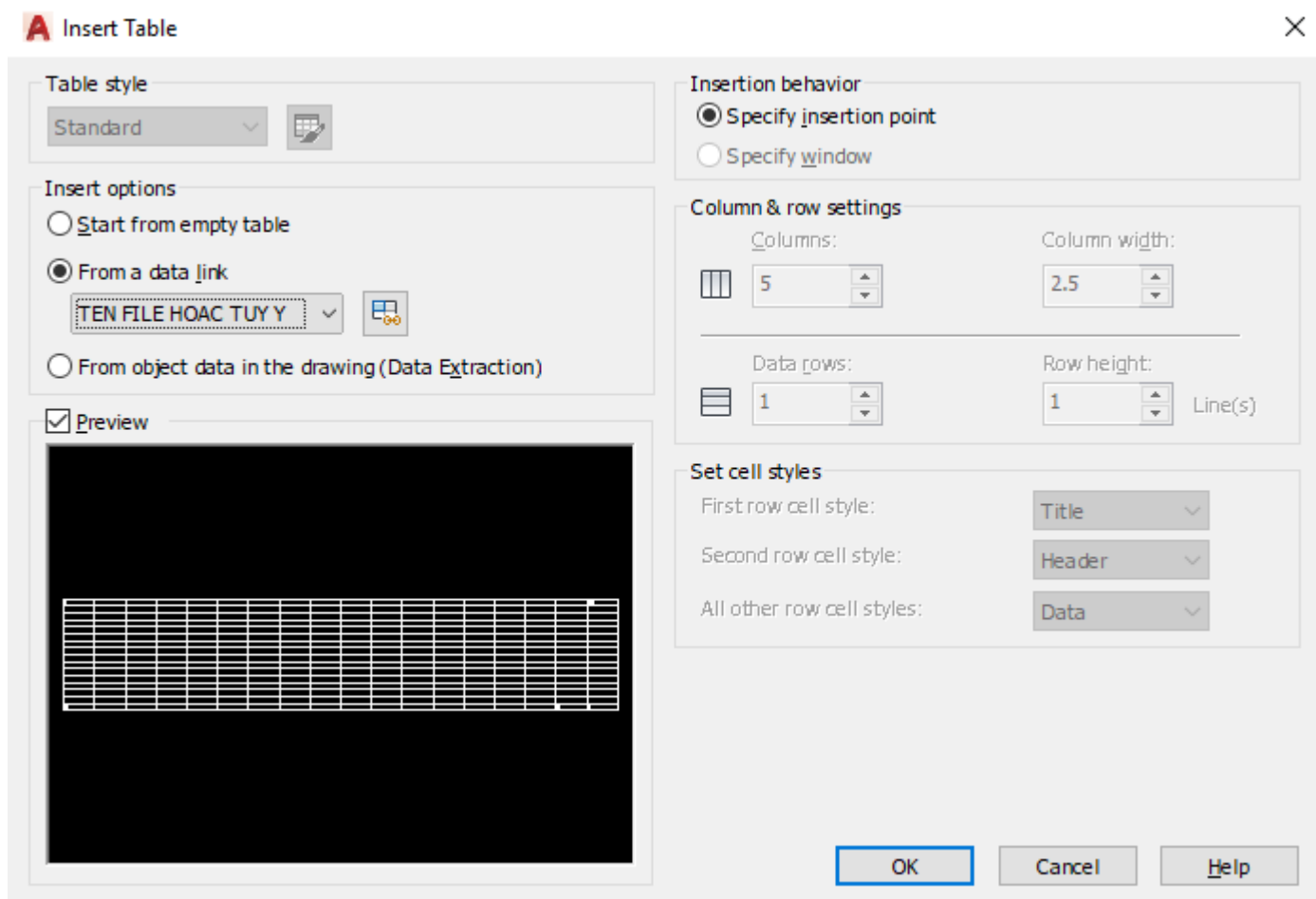
- Bước 2: Hộp thoại Data Link Manager... hiện ra các bạn click đúp vào Create a new Excel Data Link và đặt tên cho bảng Excel cần chèn vào:



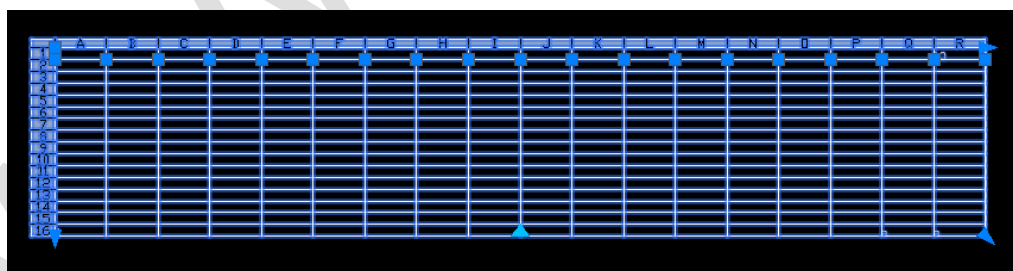
- Bước 3: Click OK => Các bạn tiến hành tìm đường dẫn tới file Excel cần chèn. Lưu ý ở bước này các bạn nhập sheet cần chèn, vùng cần chèn trong file Excel nằm trong khoảng nào tương ứng với hàng và cột của Excel như ảnh hướng dẫn bên dưới:



- Bước 4: Click OK 2 lần để kết thúc quá trình đầu tiên (Quá trình nhập dữ liệu nguồn)
- Bước 5: Gọi hộp thoại Table bằng cách đánh lệnh TB. Tìm tên file Excel cần chèn như ảnh hướng dẫn sau:



- Bước 6: Click OK để chèn:



Cách làm này có ưu điểm là có thể kéo bảng chèn vào thành nhiều cột bảng khác nhau, rất linh động và đặc biệt in không hề bị lỗi.

Chúc các bạn ôn tập thật tốt nhé !