



PHUONG DONG UNIVERSITY

PHUONG DONG UNIVERSITY

**ĐỒ ÁN KIẾN TRÚC DÂN DỤNG SỐ 6**

**BẢO TÀNG**

*Biên soạn : ThS.Kts. Nguyễn Quốc Tuấn  
Khoa Kiến trúc – Công trình, Đại học Phương Đông*

PHUONG DONG UNIVERSITY

PHUONG DONG UNIVERSITY

PHUONG DONG UNIVERSITY



## Khái niệm về bảo tàng :

- Bảo tàng là công trình kiến trúc công cộng.
- Bảo tàng là công trình văn hoá.
- Bảo tàng là nơi chứa đựng hiện vật trưng bày cho những người quan tâm tới xem, tham khảo, sao lưu, nghiên cứu ...
- *Phân loại theo đặc điểm trưng bày* : Có các dạng bảo tàng tổng hợp, bảo tàng chuyên ngành, bảo tàng danh nhân,
- *Phân loại theo cấp* : Bảo tàng địa phương, bảo tàng cấp vùng bảo tàng cấp Quốc gia, bảo tàng quốc tế.
- *Phân loại theo tính chất trưng bày* : Tĩnh - Động - Nửa tĩnh nửa động.
- *Phân loại theo đặc tính không gian trưng bày* : Trong nhà – Ngoài trời - Nửa trong nhà nửa ngoài trời.



## ĐỒ ÁN KIẾN TRÚC DÂN DỤNG SỐ 6 : **BẢO TÀNG**

### Khái niệm về bảo tàng :

- Bảo tàng không chỉ là nơi đơn thuần để chứa đựng hiện vật mà phải được xem như một tổng thể thống nhất giữa hình thức kiến trúc với nội dung trưng bày, giữa không gian bên trong với hình khối bên ngoài. Do đó, chủ đề và thể loại của bảo tàng là những yếu tố cần xác định trước tiên để định hướng thiết kế.
- Địa điểm xây dựng bảo tàng không nhất thiết tại trung tâm đô thị hoặc những địa điểm nổi bật về quy hoạch. Mỗi bảo tàng đều gắn với một địa điểm cụ thể : Với bảo tàng danh nhân thường là nơi sinh trưởng và hoạt động của nhân vật, bảo tàng văn hoá dân tộc thường gắn với địa phương mang đậm bản sắc của dân tộc đó, bảo tàng lịch sử là địa điểm có di tích hoặc nơi diễn ra sự kiện đáng nhớ. Với những loại bảo tàng này, các yếu tố đặc thù của địa điểm cần được khai thác triệt để vì ít nhiều đều có liên quan tới đối tượng trưng bày.



## Khái niệm về bảo tàng :

- Đối tượng, kích bản và công nghệ trưng bày (hiện vật, trình tự phối hợp và phương thức tiếp cận) được xác định từ chủ đề trưng bày của bảo tàng. Hiện vật của bảo tàng rất phong phú, có thể là hình ảnh phẳng hoặc vật thể khối, có thể ở trạng thái động hoặc tĩnh, có thể hữu hình hoặc vô hình (âm thanh, ánh sáng), có thể là vật chất hoặc phi vật chất (các ấn tượng và cảm giác). Sự phối hợp các thể loại hiện vật một cách hợp lý vừa tăng hiệu quả thông tin tới người xem, vừa làm cho không gian trưng bày thêm phong phú, giúp cho chủ đề chính được bộc lộ trọn vẹn nhất.
- Việc mở rộng phạm vi hiện vật sang cả những thể loại không bình thường luôn đi kèm những giải pháp kỹ thuật trưng bày mới. Yếu tố kỹ thuật và công nghệ sẽ ảnh hưởng trực tiếp đến giải pháp kiến trúc của không gian trưng bày.
- Kích bản trưng bày có vai trò quan trọng trong thiết kế trang trí nội thất.



ĐỒ ÁN KIẾN TRÚC DÂN DỤNG SỐ 6 :  
**BẢO TÀNG**

PHUONG DONG



PHUONG DONG UNIVERSITY

PHUONG DONG UNIVERSITY



ĐỒ ÁN KIẾN TRÚC DÂN DỤNG SỐ 6 :  
**BẢO TÀNG**

PHUONG



PHUONG DONG UNIVERSITY

PHUONG DONG UNIVERSITY



## ĐỒ ÁN KIẾN TRÚC DÂN DỤNG SỐ 6 : **BẢO TÀNG**

### Khái niệm về bảo tàng :

- Tùy chủng loại hiện vật mà diện tích trưng bày có thể là một không gian lớn (nếu số lượng hiện vật ít và tập trung), hay chia thành nhiều phòng riêng theo từng chủ đề, hoặc kết hợp cả 2 hình thức (các ngăn nhỏ với những hiện vật phụ xung quanh một không gian chung cho những hiện vật chính có kích thước lớn).
- Không gian trưng bày không nên dàn trải thật nhiều hiện vật như 1 bộ sưu tập mà nên tập trung, có chọn lọc, có trọng tâm, tạo thành tuyến, thành các lớp nhằm đáp ứng các chương trình tham quan của khách.
- Khu vực trưng bày trong nhà nên được tổ chức xây thành một không gian tĩnh ở trung tâm, các phòng trưng bày có không gian mở tương đối được tổ hợp thành chuỗi xen kẽ với những không gian đệm là nơi nghỉ chân cho khách.



ĐỒ ÁN KIẾN TRÚC DÂN DỤNG SỐ 6 :  
**BẢO TÀNG**

PHUONG DONG UNIVERSITY



PHUONG DONG UNIVERSITY

PHUONG DONG UNIVERSITY





## ĐỒ ÁN KIẾN TRÚC DÂN DỤNG SỐ 6 : **BẢO TÀNG**

### Khái niệm về bảo tàng :

- Cần đảm bảo các tuyến tham quan không chồng chéo, trùng lặp và khi kết thúc tuyến đưa khách trở lại sảnh một cách tự nhiên.



PHUONG DONG UNIVERSITY

PHUONG DONG UNIVERSITY



## Khái niệm về bảo tàng :

- Phòng khánh tiết là điểm khởi đầu của quá trình tham quan, là bước chuyển tiếp giữa khu vực sảnh và khu vực trưng bày. Đây thường là không gian có tính hoành tráng và trang trọng nhằm tạo ấn tượng ban đầu và chuẩn bị tinh thần cho người xem đón nhận nội dung trưng bày.
- Không gian khánh tiết không chức đựng hiện vật cụ thể mà mang tính cách điệu và tượng trưng cao, để ấn tượng mà nó tạo ra chi phối người xem trong suốt quá trình tham quan.
- Không gian khánh tiết thường có kích thước lớn, thông suốt vài tầng nhà. Thường người ta bố trí những hiện vật - biểu tượng có tính đặc trưng tiêu biểu gắn với nội dung trưng bày của bảo tàng tại vị trí trung tâm hoặc vị trí trang trọng của không gian này.



ĐỒ ÁN KIẾN TRÚC DÂN DỤNG SỐ 6 :  
**BẢO TÀNG**

PHUONG DONG UNIVERSITY



PHUONG DONG UNIVERSITY

PHUONG DONG UNIVERSITY



ĐỒ ÁN KIẾN TRÚC DÂN DỤNG SỐ 6 :  
**BẢO TÀNG**



PHỐI CẢNH KHÁNH TIẾT

PHUONG DONG UNIVERSITY

PHUONG DONG UNIVERSITY



ĐỒ ÁN KIẾN TRÚC DÂN DỤNG SỐ 6 :  
**BẢO TÀNG**

PHUONG DONG UNIVERSITY



PHUONG DONG UNIVERSITY

PHUONG DONG UNIVERSITY



ĐỒ ÁN KIẾN TRÚC DÂN DỤNG SỐ 6 :  
**BẢO TÀNG**

PHUONG DON



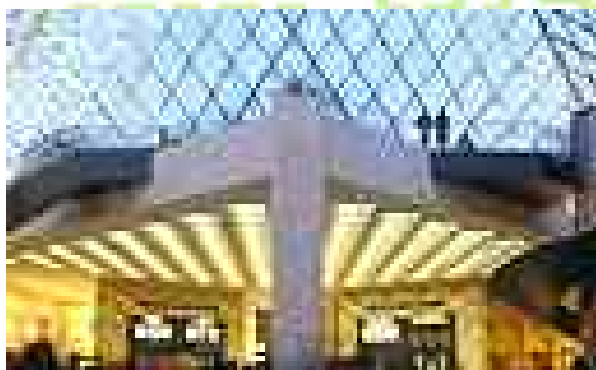
PHUONG  
PHUONG DONG UNIVERSITY

PHUONG DONG UNIVERSITY



ĐỒ ÁN KIẾN TRÚC DÂN DỤNG SỐ 6 :  
**BẢO TÀNG**

PHUONG DONG



PHUONG DONG UNIVERSITY

PHUONG DONG UNIVERSITY



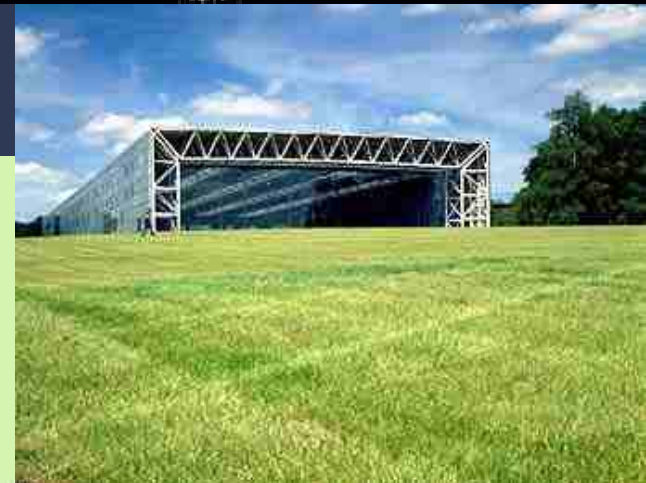
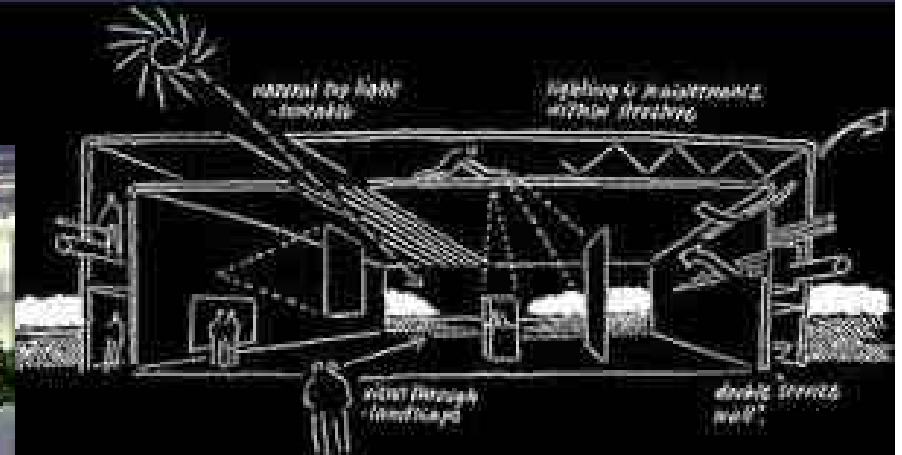
## Khái niệm về bảo tàng :

- Giải pháp chiếu sáng có ý nghĩa vô cùng quan trọng với kiến trúc nhà bảo tàng. Yêu cầu kỹ thuật trong trưng bày đòi hỏi ánh sáng phải lột tả được giá trị của hiện vật và tạo điều kiện tối ưu để cảm thụ nội dung trưng bày. Chiếu sáng không được gây chói lóa, không bị sắp bóng, không làm sai lệch cảm giác.
- Thông qua cảm nhận bằng ánh sáng mà người xem hình dung được đặc điểm bên ngoài (hình khối, chất liệu, bề mặt) cũng như bên trong (đặc, rỗng, độ lớn...) của một vật thể. Do đó, về mặt kiến trúc, ánh sáng có vai trò như một phương tiện tạo hình và ước định không gian.
- Có thể dùng ánh sáng kết hợp với các quy luật thị giác để nhấn mạnh và tăng cường cảm xúc, tạo nên những hiệu quả tinh thần hoành tráng.
- Sử dụng ánh sáng một cách nghệ thuật và tinh tế sẽ đạt tới một ngôn ngữ kiến trúc chất lọc và cô đọng, thể hiện rõ đặc thù của bảo tàng như một công trình văn hoá cao cấp.





## ĐỒ ÁN KIẾN TRÚC DÂN DỤNG SỐ 6 : **BẢO TÀNG**



PHUONG DONG UNIVERSITY

PHUONG DONG UNIVERSITY



ĐỒ ÁN KIẾN TRÚC DÂN DỤNG SỐ 6 :  
**BẢO TÀNG**



© QT Luong / terragalleria.com



© QT Luong / terragalleria.com

PHUONG DONG UNIVERSITY

PHUONG DONG UNIVERSITY



## ĐỒ ÁN KIẾN TRÚC DÂN DỤNG SỐ 6 : **BẢO TÀNG**

### **Bảo tàng tổng hợp :**

- Là dạng bảo tàng trưng bày các hiện vật đa dạng, bao trùm nhiều chủ đề (nhưng thường có một hoặc vài tiêu chí chủ đạo), hiện vật thu thập trải rộng trên nhiều vùng địa lý, trải dài theo thời gian,... Ví dụ : Bảo tàng Lịch sử, Bảo tàng Dân tộc học, Bảo tàng Lịch sử tự nhiên Hoa Kỳ ...
- Tuy hiện vật trưng bày đa dạng, quy mô lớn, nhưng vẫn được tổ chức một cách khoa học theo các nhóm, theo chủ đề, theo trình tự thời gian, theo vùng địa lý... Việc này đòi hỏi người thiết kế phải nắm được cách tổ chức trưng bày, khối tích không gian cần thiết cho từng khối trưng bày, điều kiện kỹ thuật phụ trợ cho từng khối... để đảm bảo tạo ra những không gian phù hợp nhất cho công tác trưng bày, đồng thời thuận lợi nhất cho người tham quan, cũng như sự vận hành trơn tru của bảo tàng.
- Hình thức kiến trúc của bảo tàng phải nhất quán với nội dung của bảo tàng, phải có tính đại diện cho số đông.



## Bảo tàng chuyên đề :

- Là dạng bảo tàng trưng bày theo các chuyên ngành hẹp, hoặc các chủ đề rõ ràng. Ví dụ : Bảo tàng Không quân, bảo tàng Phụ nữ, bảo tàng Mỹ thuật...
- Khối lượng trưng bày trong các bảo tàng dạng này thường có quy mô trung bình => nhỏ, nội dung trưng bày gắn với 1 chủ đề cụ thể, hiện vật có 1 tính chất khá đồng nhất, do đó quy trình tổ chức trưng bày, tham quan cũng không quá phức tạp.
- Người thiết kế loại bảo tàng này phải chú ý tính chất của bảo tàng để tạo hình và tổ chức không gian, chú ý đặc điểm nổi bật của hiện vật trưng bày để thiết kế dây chuyền vận hành, bảo quản hiện vật và tổ chức tuyến tham quan.



## **Bảo tàng vùng (bảo tàng địa phương) :**

- Là dạng bảo tàng có nội dung trưng bày gắn với một vùng địa lý nào đó (có phạm vi rõ ràng, hoặc ước định). Ví dụ : Bảo tàng Tây Bắc, bảo tàng Nam Định, bảo tàng Hà Nội...
- Tùy thuộc vào vùng địa lý, sự đa dạng về chủ đề lựa chọn trưng bày của bảo tàng mà có khối lượng hiện vật trưng bày ít hay nhiều, tính chất của hiện vật đồng nhất hay đa dạng, đơn giản hay phức tạp. Trong một số trường hợp, bảo tàng vùng tương tự như một bảo tàng tổng hợp nhưng có quy mô vừa phải hơn.
- Người thiết kế cần quan tâm đến các yếu tố và điều kiện thiết kế tương tự như các bảo tàng khác, nhưng cần làm nổi bật tính vùng miền, địa phương như tính chất của bảo tàng trong tác phẩm của mình, có thể thông qua tạo hình kiến trúc, tổ chức không gian, hay sử dụng vật liệu địa phương.



## Bảo tàng danh nhân :

- Là dạng bảo tàng giới thiệu về một (hay một nhóm) danh nhân nào đó. Ví dụ : Bảo tàng Hồ Chí Minh, bảo tàng Nguyễn Du, bảo tàng Quang Trung...
- Hiện vật trưng bày thường được thu thập và giới thiệu gắn với quá trình sống, quá trình tạo lập các thành tựu được xã hội trân trọng của các danh nhân. Trong nhiều trường hợp, bảo tàng có thể tái hiện những khung cảnh cụ thể nơi các danh nhân đã từng sống, làm việc...
- Bên cạnh quy trình trưng bày, người thiết kế cần nắm được thân thế, sự nghiệp, khái quát được tinh thần, cốt cách của danh nhân để có giải pháp tạo hình và tổ chức không gian kiến trúc phù hợp, toát lên được ý nghĩa kiến trúc của công trình, gắn với đối tượng được tôn vinh và giới thiệu của bảo tàng.



## Bảo tàng di tích – danh thắng :

- Bảo tàng dạng này có sự liên hệ gần gũi với dạng bảo tàng vùng miền và dạng bảo tàng chuyên đề. Ví dụ : Bảo tàng Địa đạo Củ Chi, Bảo tàng Thành cổ Quảng Trị, Bảo tàng Chiến thắng Điện Biên Phủ...
- Trong một số trường hợp, khối lượng hiện vật trưng bày không lớn, do đó người ta thường tổ chức dưới dạng nhà trưng bày thay cho dạng một bảo tàng đầy đủ chức năng.
- Người thiết kế cần nắm được nội dung, trình tự trưng bày để thiết kế phù hợp, đồng thời chú ý đặc điểm và tính chất của di tích để có giải pháp tạo hình và tổ chức không gian kiến trúc phù hợp. Các đặc thù của địa điểm cần được khai thác triệt để. Nước ta thường có xu hướng tổ hợp công trình nhà trưng bày / bảo tàng trong một quần thể cùng tượng đài kỷ niệm, sân nghi lễ...



## Bảo tàng tư nhân :

- Bảo tàng dạng này thường là các bảo tàng chuyên đề, có quy mô nhỏ, khối lượng hiện vật trưng bày vừa phải.
- Do khả năng đầu tư hạn chế nên các bảo tàng tư nhân đa phần tồn tại dưới dạng nhà trưng bày.
- Do tính năng của bảo tàng dạng này thường không đầy đủ nên việc thiết kế không quá cầu kỳ, nhưng vẫn phải đảm bảo các yêu cầu cần thiết cho một không gian trưng bày như yếu tố ánh sáng, an ninh, môi trường vi khí hậu trong nhà, đồng thời cũng cần chú ý tạo dựng bản sắc riêng, độc đáo cho mỗi bảo tàng.
- Trong tương lai, cùng sự phát triển của kinh tế, xã hội, việc xã hội hoá công tác bảo tàng sẽ giúp người dân được tiếp cận nhiều bảo tàng tư nhân có quy mô không thua kém các bảo tàng do nhà nước xây dựng – như đã thấy ở một số nước phát triển trên thế giới.





## Một số vấn đề cần chú ý khi nghiên cứu thiết kế :

Người thiết kế cần chú ý khi thiết kế gian triển lãm, trưng bày :

- Khoảng cách từ mắt quan sát tới vật trưng bày.
- Góc quan sát thuận lợi tới vật trưng bày (vật trưng bày nằm trong phạm vi bao trùm của các tia nhìn).
- Sự hợp lý về màu sắc, sự tương phản thích ứng giữa vật trưng bày và phong nền.
- Tránh hiện tượng chói loá.
- Đảm bảo dây chuyền thuận tiện hợp lý, theo trình tự tham quan, có tính logic.
- Để trưng bày các tác phẩm nghệ thuật và văn hoá, phòng phải bảo đảm chống hư hỏng, trộm cắp, lửa, ẩm ướt, quá khô, ánh sáng mặt trời mạnh, bụi bặm.



ĐỒ ÁN KIẾN TRÚC DÂN DỤNG SỐ 6 :  
**BẢO TÀNG**

PHUONG DONG UNIVERSITY  
HÌNH ẢNH



PHUONG DONG UNIVERSITY

PHUONG DONG UNIVERSITY

PHUONG DONG UNIVERSITY



## Một số vấn đề cần chú ý khi nghiên cứu thiết kế :

### Khả năng nhìn :

Góc tập trung quan sát tối đa của con người là 45 độ (hướng lên trên) và 65 độ (hướng xuống phía dưới) và 70 độ (mỗi bên trái, phải) trong điều kiện nhìn rõ.

Một cách xác định khác có kết quả : Con người có thể quan sát thấy trong góc 60 độ (quan sát rõ ở góc 30 độ) hướng lên phía trên, và 70 độ (quan sát rõ ở góc 40 độ) hướng xuống phía dưới. Khả năng quan sát sang trái, phải nằm trong phạm vi góc 62 độ mỗi hướng.

Khi thiết kế trưng bày, người thiết kế cần lưu ý bố trí vật trưng bày nằm trong góc quan sát thuận lợi của người tham quan.



## Một số vấn đề cần chú ý khi nghiên cứu thiết kế :

### Đặc điểm chiếu sáng vật trưng bày :

- Người thiết kế cần lưu ý một số vấn đề về tính chất, chất cảm của từng loại bề mặt vật trưng bày, màu sắc của vật trưng bày để có cách bố trí vị trí, nguồn sáng, cường độ ánh sáng, màu sắc – chất liệu của phong nền phù hợp. VD : Lưu ý các mặt phẳng mờ như quần áo, vải vóc, ..., bên cạnh đó có các mặt phẳng bóng như Inox, sơn dầu, sơn mài, kim loại,...
- Đối với các vật phẩm hình khối (tượng điêu khắc, mô hình kiến trúc) : Khi trưng bày phải đặt sao cho người xem có thể đi xung quanh và quan sát từ 4 phía.
- Một số trình diễn động, nếu có ảnh hưởng đến sự an nguy của khách tham quan thì cần bố trí hàng rào ngăn cách.
- Một số triển lãm, trưng bày khuyến khích người quan sát tiếp cận và chạm vào hiện vật, do đó người thiết kế cần lưu ý vấn đề này.



ĐỒ ÁN KIẾN TRÚC DÂN DỤNG SỐ 6 :  
**BẢO TÀNG**

PHUONG DONG UNIVERSITY



PHUONG DONG UNIVERSITY

PHUONG DONG UNIVERSITY



## ĐỒ ÁN KIẾN TRÚC DÂN DỤNG SỐ 6 : **BẢO TÀNG**

### **Một số vấn đề cần chú ý khi nghiên cứu thiết kế :**

Để các tác phẩm trưng bày có ánh sáng tốt nhất thông thường thực hiện bằng cách chi ra theo bộ sưu tập.

- Các vật để nghiên cứu (điều khắc, bản vẽ) giữ kẹp và cất trong tủ (có ngăn kéo) sâu khoảng 800 và cao 1600 tại kho lưu trữ tư liệu.
- Các vật để trưng bày (tranh, bích họa, tượng, đồ sành, đồ gỗ...) phải đặt ở chỗ dễ nhìn, rộng rãi, được sắp xếp và chọn lựa, với nhiều phòng thích hợp về khối tích và thông liên tục. Nếu trưng bày tranh thì cần tạo ra nhiều mảng tường để treo, nhưng phải đảm bảo có không gian đủ rộng để người xem có thể cảm thụ. Tranh lớn thì không gian cảm thụ cũng phải tỷ lệ thuận với kích thước của tranh.
- Hiện nay người ta có xu hướng sử dụng ánh sáng nhân tạo nhiều hơn ánh sáng tự nhiên, do việc bố trí nguồn sáng chủ động hơn, dẫn tới việc tổ chức không gian, sắp xếp trưng bày cũng thuận lợi hơn.



ĐỒ ÁN KIẾN TRÚC DÂN DỤNG SỐ 6 :  
**BẢO TÀNG**

PHUONG DONG UNIVERSITY



PHUONG DONG UNIVERSITY

PHUONG DONG UNIVERSITY



## ĐỒ ÁN KIẾN TRÚC DÂN DỤNG SỐ 6 : **BẢO TÀNG**

**Một số vấn đề cần chú ý  
khi nghiên cứu thiết kế :**

**Lưu tuyến trong bảo tàng,  
triển lãm :**

Quy định xem bảo tàng, triển lãm cần đi theo một tuyến giao thông nhất định để tránh chông chéo, không giao cắt về các luồng người, đồng thời đảm bảo khách tham quan có thể xem đầy đủ các hạng mục trưng bày của bảo tàng theo trình tự trưng bày, theo sự tổ chức hướng dẫn thuyết trình một cách khoa học.





## Hệ thống kỹ thuật trong nhà bảo tàng :

Trong các công trình bảo tàng hiện đại, hệ thống kỹ thuật trong nhà tương đối đầy đủ và phức tạp :

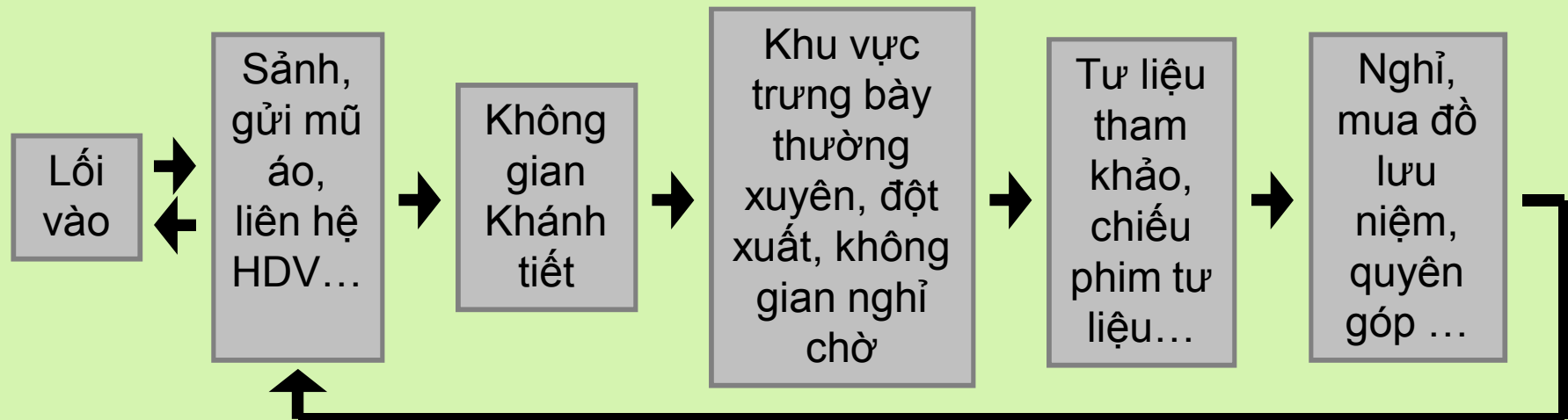
- *Với khu vực trưng bày* : Các hệ thống chiếu sáng, chống cháy, kiểm soát an ninh, camera, hồng ngoại, thông gió điều hoà không khí, hút ẩm, kiểm tra nồng độ và chất lượng không khí...
- *Với khu vực bảo quản hiện vật, kho tàng* : Cũng được trang bị các hệ thống kỹ thuật tương tự như khu vực trưng bày, song tính trang trí và mỹ thuật đơn giản hơn, nhưng không gian lại có thể có nhiều máy móc thiết bị phục vụ cho việc phục chế, gìn giữ, bảo quản hiện vật.
- *Với khu vực nghiên cứu, học tập, đào tạo* : Tương tự các không gian có chức năng tương tự trong các công trình khác. Lưu ý phòng chiếu phim tư liệu phải được kết nối với luồng khách thăm quan, có thể bố trí xen kẽ, đầu hoặc cuối dây chuyền thăm quan tùy yêu cầu trưng bày.
- *Với khu vực hành chính* : Tương tự các không gian làm việc khác.



## ĐỒ ÁN KIẾN TRÚC DÂN DỤNG SỐ 6 : **BẢO TÀNG**

### Sự liên hệ giữa các khu chức năng :

Bảo tàng là công trình công cộng có đối tượng sử dụng vừa mở vừa khép kín. Mở đối ngoại với khách ở các khu vực trưng bày, và khép kín với khu vực riêng biệt dành cho nhân viên và các nhà nghiên cứu. Luồng đối ngoại trong nhà bảo tàng được xác định như sau :



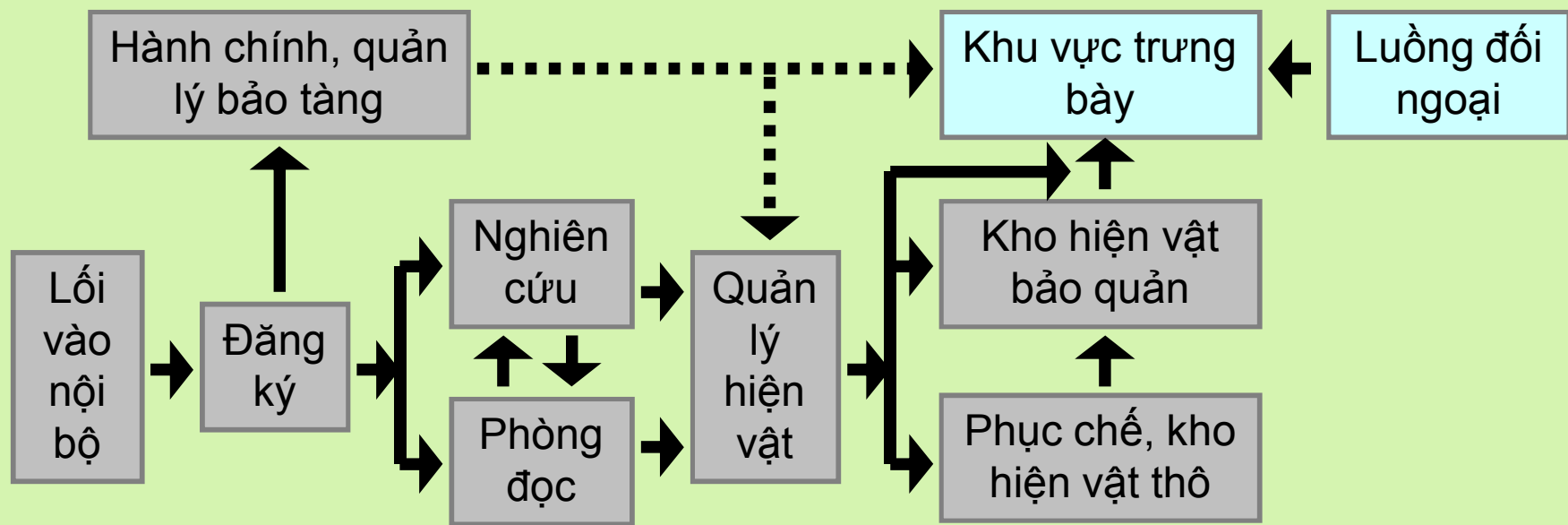
*Không gian nghỉ, mua đồ lưu niệm... có thể bố trí dọc lối đi trở lại sảnh này*



ĐỒ ÁN KIẾN TRÚC DÂN DỤNG SỐ 6 :  
**BẢO TÀNG**

## Sự liên hệ giữa các khu chức năng :

Luồng đối nội trong nhà bảo tàng được xác định như sau :





ĐỒ ÁN KIẾN TRÚC DÂN DỤNG SỐ 6 :  
**BẢO TÀNG**

## Nhiệm vụ thiết kế cụ thể của đồ án số 6 :

Thiết kế **Bảo tàng Truyền thông đa phương tiện**, gồm các khu chức năng chính như sau :

### A. Bộ phận đón tiếp và phục vụ khách :

- *Sảnh chính : 100-150m<sup>2</sup>*
- *Information : 25m<sup>2</sup>*
- *Phòng khách VIP : 90m<sup>2</sup>*
- *Phòng multi-media 1 : 90m<sup>2</sup>*
- *Thư viện điện tử : 120m<sup>2</sup>*
- *Thư viện, phòng đọc, kho sách : 120m<sup>2</sup>*
- *Capheteria + phụ trợ : 150m<sup>2</sup>*
- *Chỗ gửi đồ và mũ áo : 25m<sup>2</sup>*
- *Phòng hướng dẫn viên : 30m<sup>2</sup>*
- *Phòng hội thảo : 120-150m<sup>2</sup>*
- *Phòng multi-media 2 : 150m<sup>2</sup>*
- *Phòng giám sát an ninh : 30m<sup>2</sup>*
- *WC nam + nữ : 60m<sup>2</sup>*

PHUONG DONG UNIVERSITY

PHUONG DONG UNIVERSITY

PHUONG DONG UNIVERSITY



## ĐỒ ÁN KIẾN TRÚC DÂN DỤNG SỐ 6 : **BẢO TÀNG**

### B. Khu vực trưng bày :

- Không gian khánh tiết : 200-300m<sup>2</sup>
- Không gian trưng bày thường xuyên (cố định): 900-1200m<sup>2</sup> với 4 mảng chính: Truyền thông cổ điển, Truyền thông hiện đại và tương lai, Kỹ thuật truyền thông ứng dụng, Internet và công nghệ truyền thông.
- Không gian trưng bày định kỳ (thay đổi) : 200-300m<sup>2</sup>
- Các không gian đệm (chuyển tiếp và nghỉ chân) : 60-90m<sup>2</sup> / 1 không gian
- Diện tích trưng bày tự do (có thể hiểu như một “**vùng ảo**” tái hiện những góc cạnh biến đổi của đời sống nhân loại dưới tác động của truyền thông, thông qua sự tưởng tượng của các nghệ sĩ...”Vùng ảo” là khái niệm trưng bày mới, triển lãm “động”, đưa người xem vào vị trí trung tâm của hoạt động, sử dụng nhiều thiết bị hiện đại và kỹ xảo kỹ thuật, đòi hỏi hệ thống kỹ thuật và không gian hỗ trợ lớn. Không như khu vực trưng bày định kỳ hay thường xuyên, “Vùng ảo” không phải là bất biến và thường được làm mới mỗi chu kỳ từ 1 đến 3 năm) : 300m<sup>2</sup>



ĐỒ ÁN KIẾN TRÚC DÂN DỤNG SỐ 6 :  
**BẢO TÀNG**

C. Khu vực nghiệp vụ và hành chính quản trị :

- *Sảnh nội bộ + bảo vệ : 40m<sup>2</sup>*
- *Tiếp nhận và phân loại vật phẩm : 40m<sup>2</sup>*
- *Lắp đặt, sửa chữa hiện vật (3 phòng) : 30m<sup>2</sup>/ phòng*
- *Xưởng lắp ráp : 100m<sup>2</sup> + Kho vật tư và dụng cụ : 50m<sup>2</sup>*
- *Kho bảo quản hiện vật (2 kho) : 100m<sup>2</sup>/ kho*
- *Các phòng kỹ thuật, điện, nước, điều hoà ... : 30m<sup>2</sup>/ phòng*
- *Phòng làm việc (6 phòng) : 30m<sup>2</sup>/ phòng*
- *Phòng họp / phòng khách : 60m<sup>2</sup>*
- *Phòng đặt máy chủ và quản lý mạng : 30m<sup>2</sup>*
- *Phòng làm việc chuyên gia (3 phòng) : 30m<sup>2</sup>/ phòng*
- *Lớp học (3 lớp) : 2 lớp 40m<sup>2</sup> + 1 lớp 80m<sup>2</sup>*
- *Thay đồ và WC nam + nữ : 30m<sup>2</sup>/ khu*
- *Garage nhân viên (trong hầm hoặc nửa kín ngoài trời) : 400m<sup>2</sup>*
- *Căngtin nội bộ + phụ trợ : 80m<sup>2</sup>*



ĐỒ ÁN KIẾN TRÚC DÂN DỤNG SỐ 6 :  
**BẢO TÀNG**



PHUONG DONG UNIVERSITY Phải chăng lối vào 1 vùng ảo???

PHUONG DONG UNIVERSITY



## ĐỒ ÁN KIẾN TRÚC DÂN DỤNG SỐ 6 : **BẢO TÀNG**

### Khu đất nghiên cứu :

A. Khu đất ở góc đường Quan Thánh (nay là CLB Ba Đình mới) :

- Khu đất có vị trí nhạy cảm, là nơi tiếp giáp với không gian chính trị Ba Đình
- Yêu cầu : Không xây cao quá 4 tầng. Mặt chính hướng ra vườn hoa



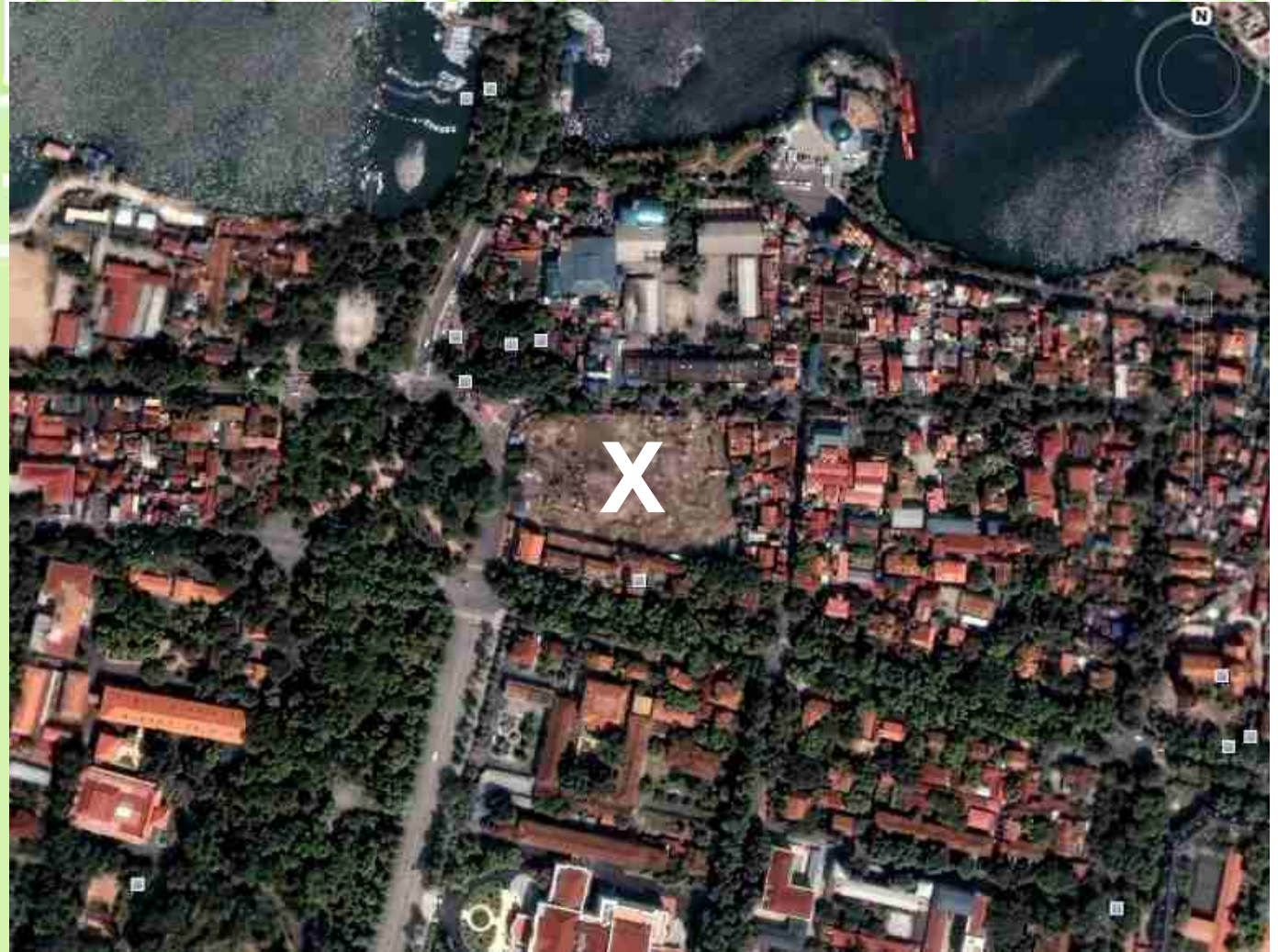
- Tổng diện tích khu đất ước khoảng 5.500m<sup>2</sup>, có hình dạng không vuông vắn.





## ĐỒ ÁN KIẾN TRÚC DÂN DỤNG SỐ 6 : **BẢO TÀNG**

A. Khu đất ở góc  
đường Quan Thánh  
(nay là CLB Ba Đình  
mới) :



PHUONG DONG UNIVERSITY

PHUONG DONG UNIVERSITY

PHUONG DONG UNIVERSITY



## ĐỒ ÁN KIẾN TRÚC DÂN DỤNG SỐ 6 : **BẢO TÀNG**

### Khu đất nghiên cứu :

#### B. Khu đất tại trục trung tâm của thành phố Giao Lưu :

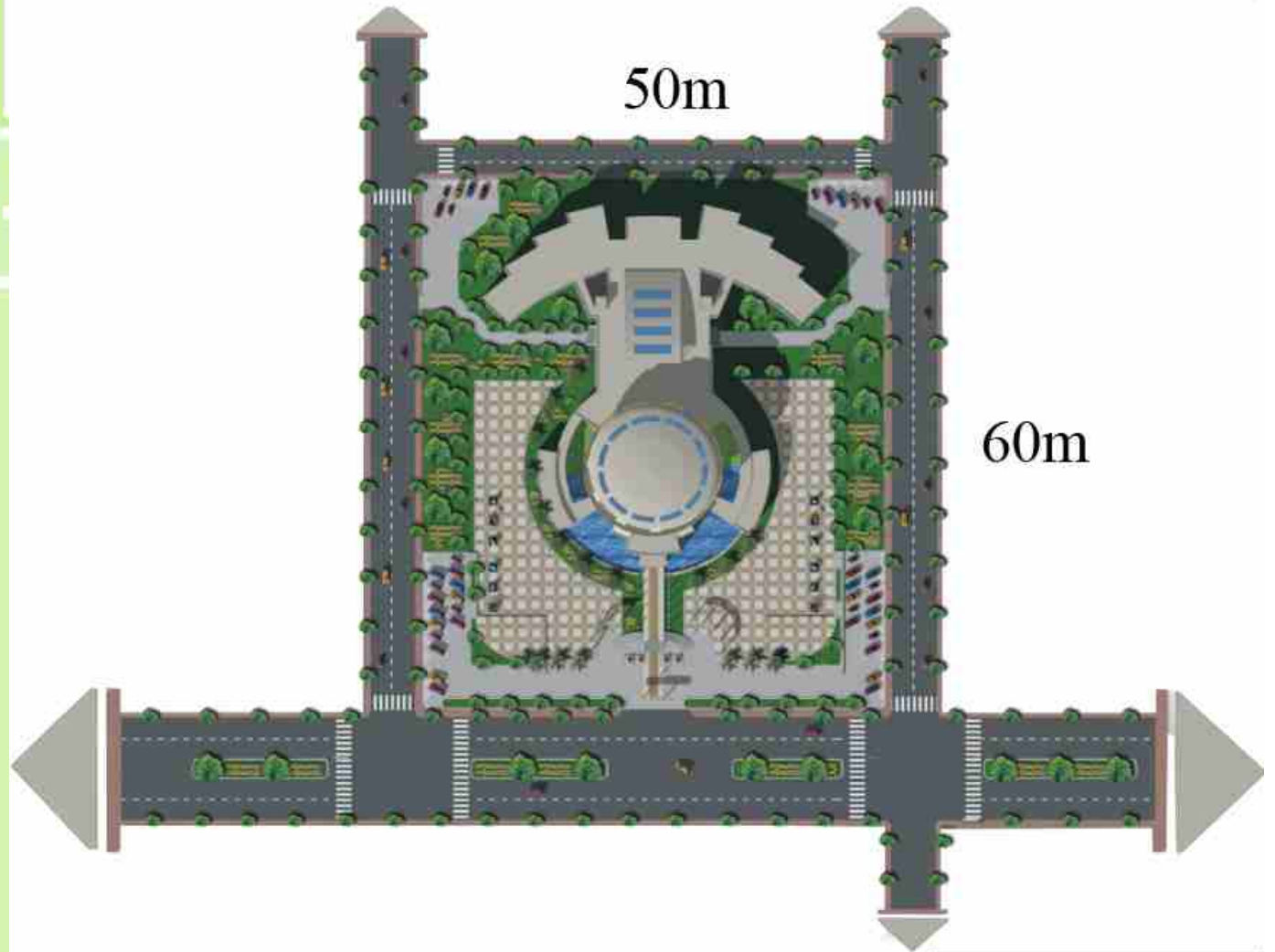
- Khu đất có vị trí trung tâm của khu đô thị mới được xây dựng hiện đại, quy hoạch vuông vắn.
- Tổng diện tích khu đất khoảng 4000m<sup>2</sup>



- Yêu cầu : Chú ý sự liên hệ, khoảng cách với các công trình xung quanh, nên có phần sân vườn ngoài trời và quảng trường phía trước công trình.



ĐỒ ÁN KIẾN TRÚC DÂN DỤNG SỐ 6 :  
**BẢO TÀNG**



B. Khu đất tại  
trục trung tâm  
của thành phố  
Giao Lưu

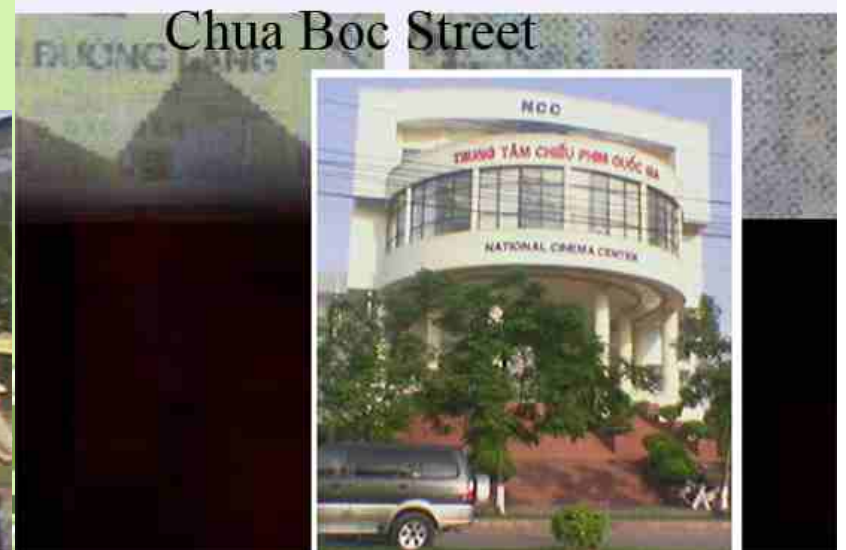
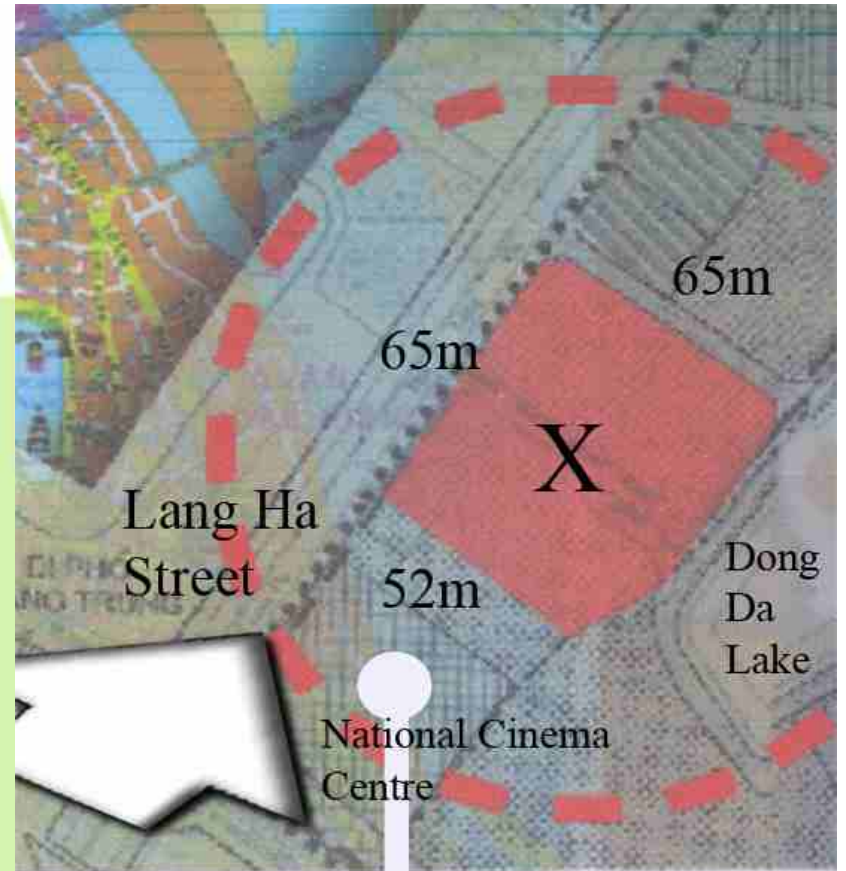
MẶT BẰNG TỔNG THỂ PHƯƠNG ÁN CHỌN





### C. Khu đất bên cạnh trung tâm chiếu phim Quốc gia trên đường Láng Hạ :

- Nhà bảo tàng và NCC có thể hỗ trợ nhau để tạo ra một trung tâm văn hoá - truyền thông lớn của Hà Nội tại góc đường Láng Hạ - Chùa Bộc.
- Tổng diện tích khu đất khoảng 3500m<sup>2</sup>, khá vuông vắn. Phía sau nhìn ra hồ Hoàng Cầu, SV cần chú ý khai thác view phía này.
- Yêu cầu : Có thể xây cao đến 5 tầng. Cần lưu ý hình khối để phù hợp với NCC và hình thái kiến trúc tuyến phố Láng Hạ.





## Khối lượng thể hiện đồ án số 6 :

### A. Phân bố trí tổng mặt bằng :

- Tổng mặt bằng với hệ thống giao thông ngoài nhà, sân vườn tiểu cảnh, khu trưng bày ngoài trời (nếu có)...
- Phối cảnh tổng thể (nhìn từ trên cao), nếu thấy cần thiết có thể vẽ thêm tiểu cảnh ngoài trời.

### B. Phân thiết kế chi tiết khối nhà :

- Mặt bằng các tầng : Tầng 1, tầng 2, ..., tầng mái, mặt bằng mái, mặt bằng phóng to 1 gian trưng bày bố trí nội thất kèm thuyết minh chủ đề. Trên mặt bằng các tầng phải vẽ cụ thể lưu tuyến tham quan.
- Các mặt đứng : Ít nhất 03 mặt đứng.
- Các mặt cắt : Ít nhất 02 mặt cắt, 01 mặt cắt qua cầu thang bộ, 01 mặt cắt qua thang máy (nếu có).
- Phối cảnh toàn nhà, 01 phối cảnh nội thất, thiết kế concept 1 thiết bị trưng bày tiêu biểu.



## ĐỒ ÁN KIẾN TRÚC DÂN DỤNG SỐ 6 : **BẢO TÀNG**

### Hình thức thể hiện số 6 :

#### A. Khổ bản vẽ :

- Bản vẽ được thể hiện trên giấy có background sáng trắng, khổ A0, có đầy đủ khung tên theo quy định trên từng bản vẽ.

- Bài nộp được đóng quyển ngang, có bìa ghi đủ thông tin về đồ án. Mỗi bài nộp đóng kèm theo 1 A3 thuyết minh ý tưởng và nói rõ đề xuất quy trình và nội dung trưng bày của bảo tàng.

#### B. Phương pháp thể hiện :

- Sinh viên được thể hiện đồ án bằng máy tính, hoặc bằng tay, hoặc kết hợp. Khuyến khích SV làm flash hoặc film 3D ghi trong đĩa CD nộp kèm theo để dẫn dắt và thuyết minh ý tưởng.

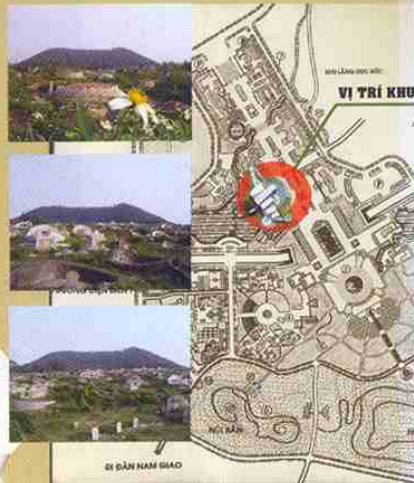
- Trong tuần thể hiện đồ án, SV làm việc tại phòng đồ án 6.01 đủ 06 buổi theo quy định, từ thứ 2 đến hết thứ 7.

ĐỒ ÁN TỐT NGHIỆP KHÓA K25 (2001-2006)

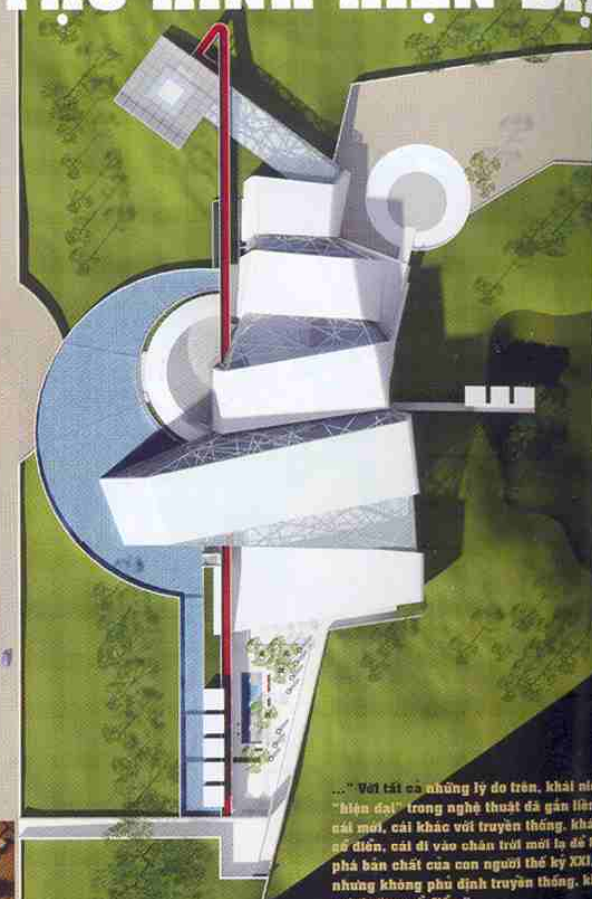
# BẢO TÀNG NGHỆ THUẬT TẠO HÌNH HIỆN ĐẠI



...MỘT VAI HÌNH ẢNH HIỆN TRẠNG KHU ĐẤT XÂY DỰNG



VỊ TRÍ KHU ĐẤT XÂY DỰNG CÔNG TRÌNH



... Với tất cả những lý do trên, khái niệm "hiện đại" trong nghệ thuật đã gắn liền cái mới, cái khác với truyền thống. Khác gỗ diêm, cái đi vào chân trời mới lạ để lại phá bản chất của con người thế kỷ XXI, nhưng không phủ định truyền thống, khi coi thường cố điển."

SƠ PHẪM VÀ MÔ HÌNH TRONG QUÁ TRÌNH TÌM Ý...



... "Chính vì vậy nghệ thuật hiện đại không biểu hiện " cái nhìn thấy ", cái hiển nhiên, cái tồn tại trong không gian, thời gian tự nhiên, mà đi sâu vào bản chất " Xem nhìn thấy ", cái do " kinh nghiệm, nghiệm sinh " của mỗi người đem lại, nhờ đó con người mới khám phá ra một siêu hiện thực trong cái hiện thực nhàm chán của thế giới công nghiệp quanh ta."

MẶT BẰNG TỔNG THỂ



MẶT ĐỨNG HƯỚNG TÂY NAM TL 1:200

ĐỒ ÁN : Bảo tàng nghệ thuật tạo hình hiện đại - giải Nhất giải thưởng Loa Thành 2006



PHUONG DONG UNIVERSITY

PHUONG DONG UNIVERSITY

ĐỒ ÁN KIẾN TRÚC DÂN DỤNG SỐ 6

**BẢO TÀNG**

**Bảo tàng Mỹ thuật Việt Nam**

PHUONG DONG UNIVERSITY

PHUONG DONG UNIVERSITY

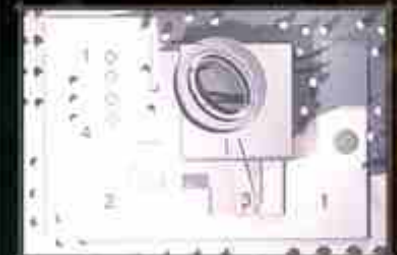
PHUONG DONG UNIVERSITY



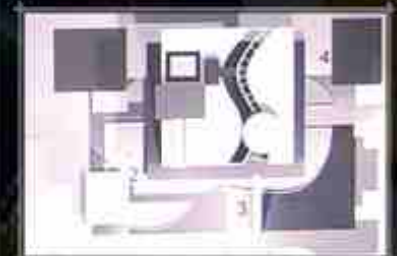


# BẢO TÀNG MỸ THUẬT VIỆT NAM

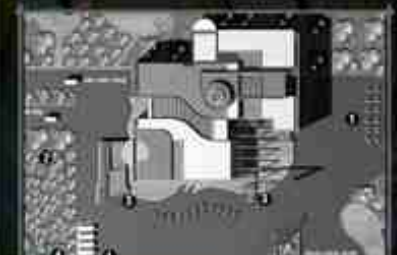
KT08



PHƯƠNG ÁN 1.



PHƯƠNG ÁN 2.



PHƯƠNG ÁN CHỌN.

- THÂM CỎ XANH
- HỒ MƯỚC
- KHU HÀNH CHÍNH
- SÂN - ĐƯỜNG ĐI

- K. 1 & 2 sẽ bị chiếm cứ làm các khu vực tạm thời để xây dựng.
- K. 3 & 4 sẽ là các khu vực hành chính, đường đi lối lại nội tại.
- Phương án chọn sẽ giải quyết được tất cả các yêu cầu trên.

DIỆN TÍCH KHU ĐẤT : 32.200 m<sup>2</sup>  
 TỔNG DIỆN TÍCH SÀN : 21.100 m<sup>2</sup>  
 MẬT ĐỘ CHIẾM ĐẤT : 65 %  
 SỐ TẦNG XÂY DỰNG : 3 TẦNG



ĐỒ ÁN TỐT NGHIỆP 2005



*ĐỒ ÁN TỐT NGHIỆP 2005*



ĐỒ ÁN TỐT NGHIỆP 2005



# BẢO TÀNG MỸ THUẬT VIỆT NAM

KTO9



PHỐI CẢNH GÓC



PHỐI CẢNH TỔNG THỂ CÔNG TRÌNH

ĐỒ ÁN TỐT NGHIỆP 2005



ĐỒ ÁN TỐT NGHIỆP 2005



PHỐ CẢNH KHÁNH TIẾT

ĐỒ ÁN TỐT NGHIỆP 2005



PHUONG DONG UNIVERSITY

PHUONG DONG UNIVERSITY

ĐỒ ÁN KIẾN TRÚC DÂN DỤNG SỐ 6

**BẢO TÀNG**

# Bảo tàng Guggenheim ở Bilbao

PHUONG DONG UNIVERSITY

PHUONG DONG UNIVERSITY

PHUONG DONG UNIVERSITY





ĐỒ ÁN KIẾN TRÚC DÂN DỤNG SỐ 6 :  
**BẢO TÀNG**

PHUONG DONG UNIVERSITY



PHUONG DONG UNIVERSITY

PHUONG DONG UNIVERSITY



ĐỒ ÁN KIẾN TRÚC DÂN DỤNG SỐ 6 :  
**BẢO TÀNG**

PHUONG DONG UNIVERSITY

PHU



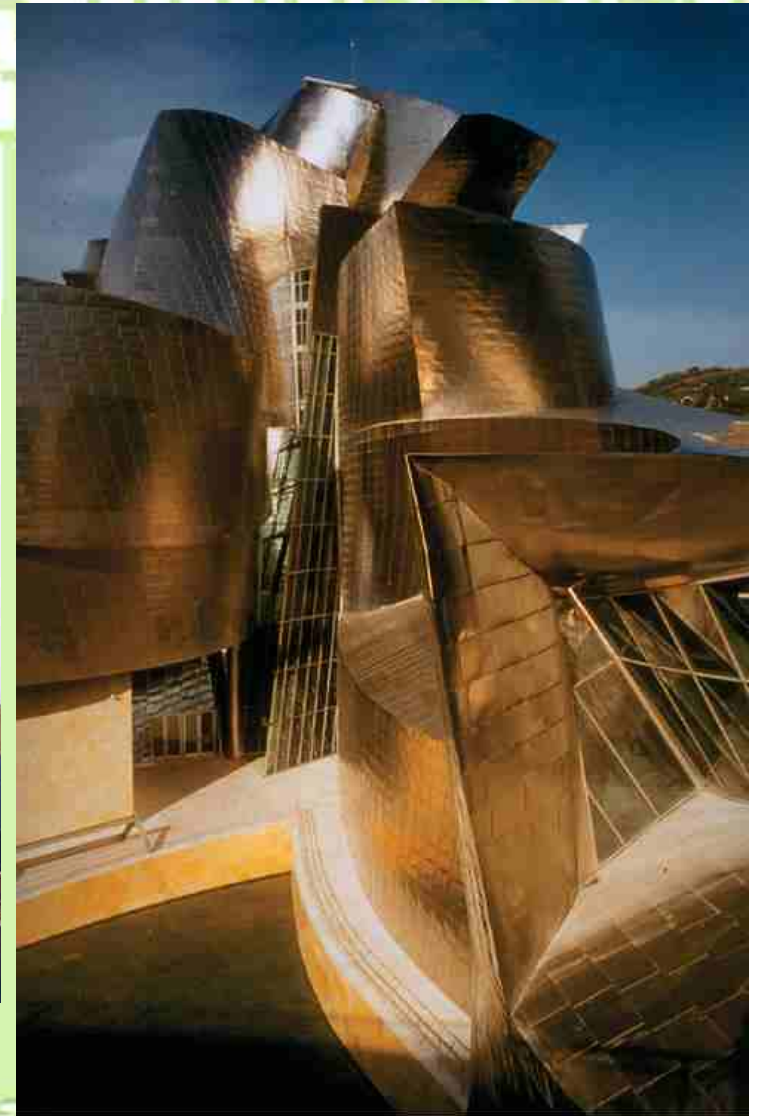
SITY

PHUONG DONG UNIVERSITY

PHUONG DONG UNIVERSITY



ĐỒ ÁN KIẾN TRÚC DÂN DỤNG SỐ 6 :  
**BẢO TÀNG**

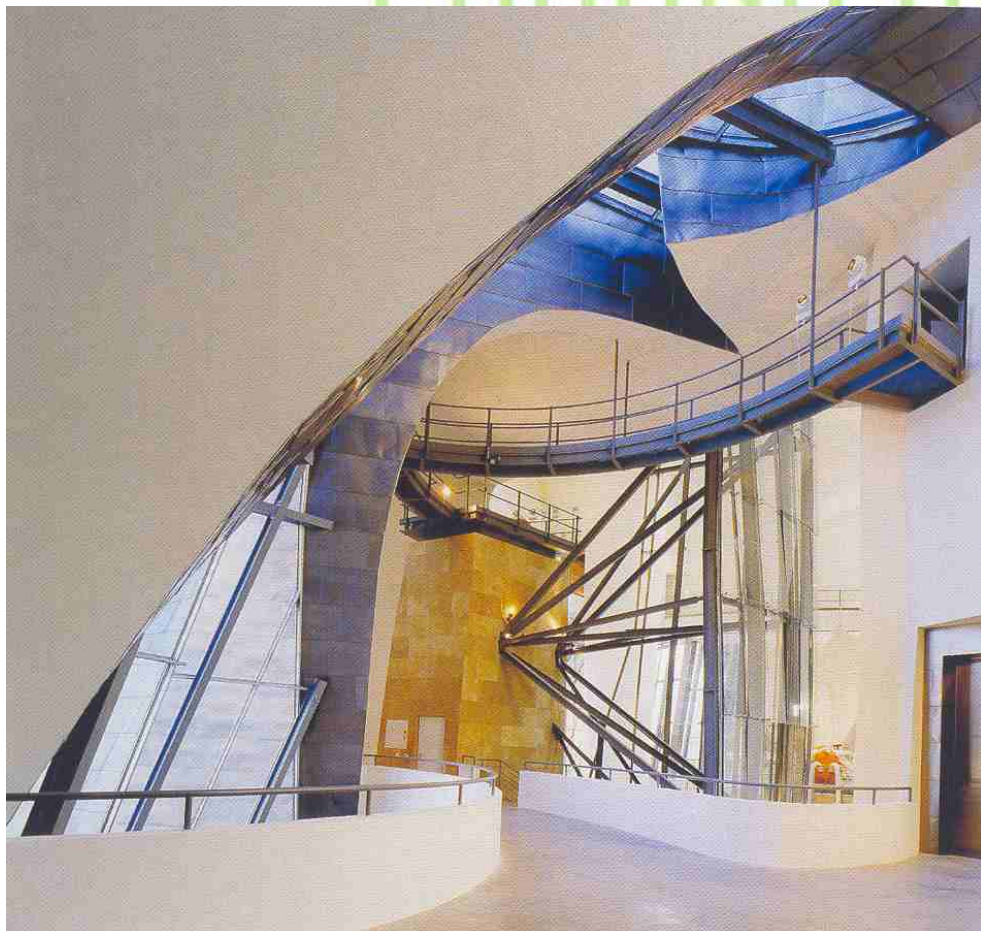


PHUONG DONG UNIVERSITY

PHUONG DONG UNIVERSITY



ĐỒ ÁN KIẾN TRÚC DÂN DỤNG SỐ 6 :  
**BẢO TÀNG**



PHUONG DONG UNIVERSITY

PHUONG DONG UNIVERSITY



ĐỒ ÁN KIẾN TRÚC DÂN DỤNG SỐ 6 :  
**BẢO TÀNG**

PHUONG DONG UNIVERSITY



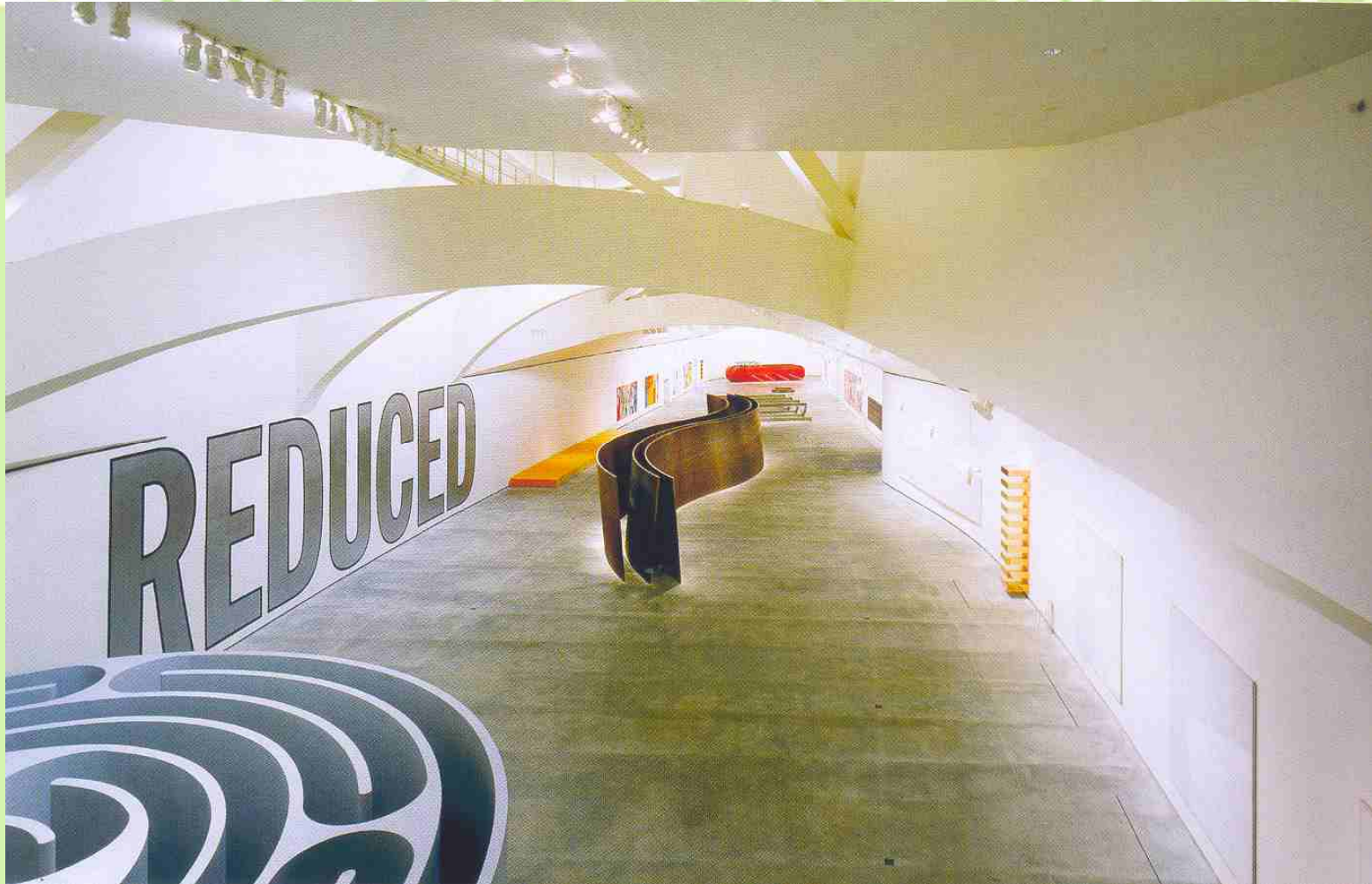
PHUONG DONG UNIVERSITY

PHUONG DONG UNIVERSITY



ĐỒ ÁN KIẾN TRÚC DÂN DỤNG SỐ 6 :  
**BẢO TÀNG**

PHUONG DONG UNIVERSITY



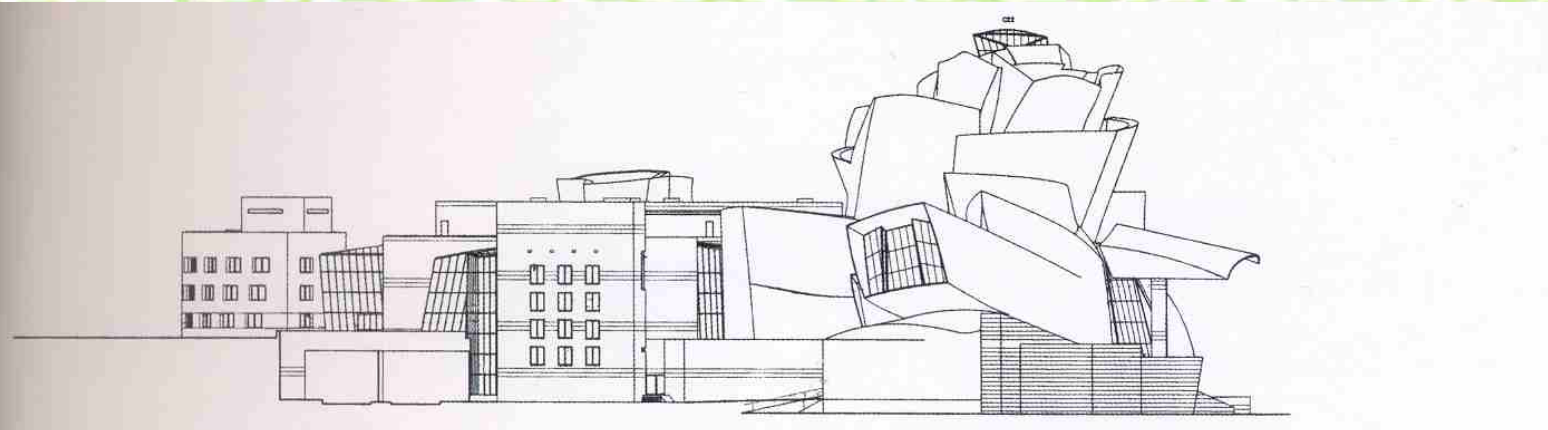
PHUONG DONG UNIVERSITY

PHUONG DONG UNIVERSITY

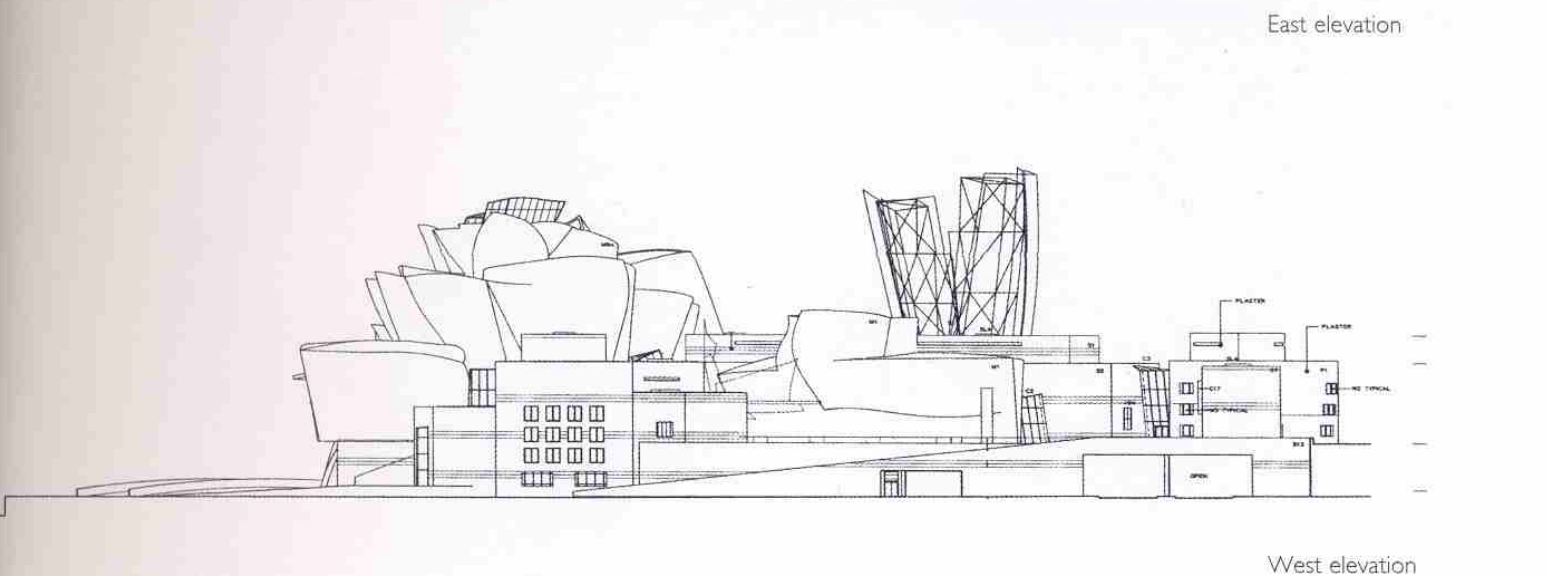


ĐỒ ÁN KIẾN TRÚC DÂN DỤNG SỐ 6 :  
**BẢO TÀNG**

PHUONG DONG UNIVERSITY



East elevation



West elevation

PHUONG DONG UNIVERSITY

PHUONG DONG UNIVERSITY



ĐỒ ÁN KIẾN TRÚC DÂN DỤNG SỐ 6 :  
**BẢO TÀNG**

PHUONG DONG UNIVERSITY



PHUONG DONG UNIVERSITY

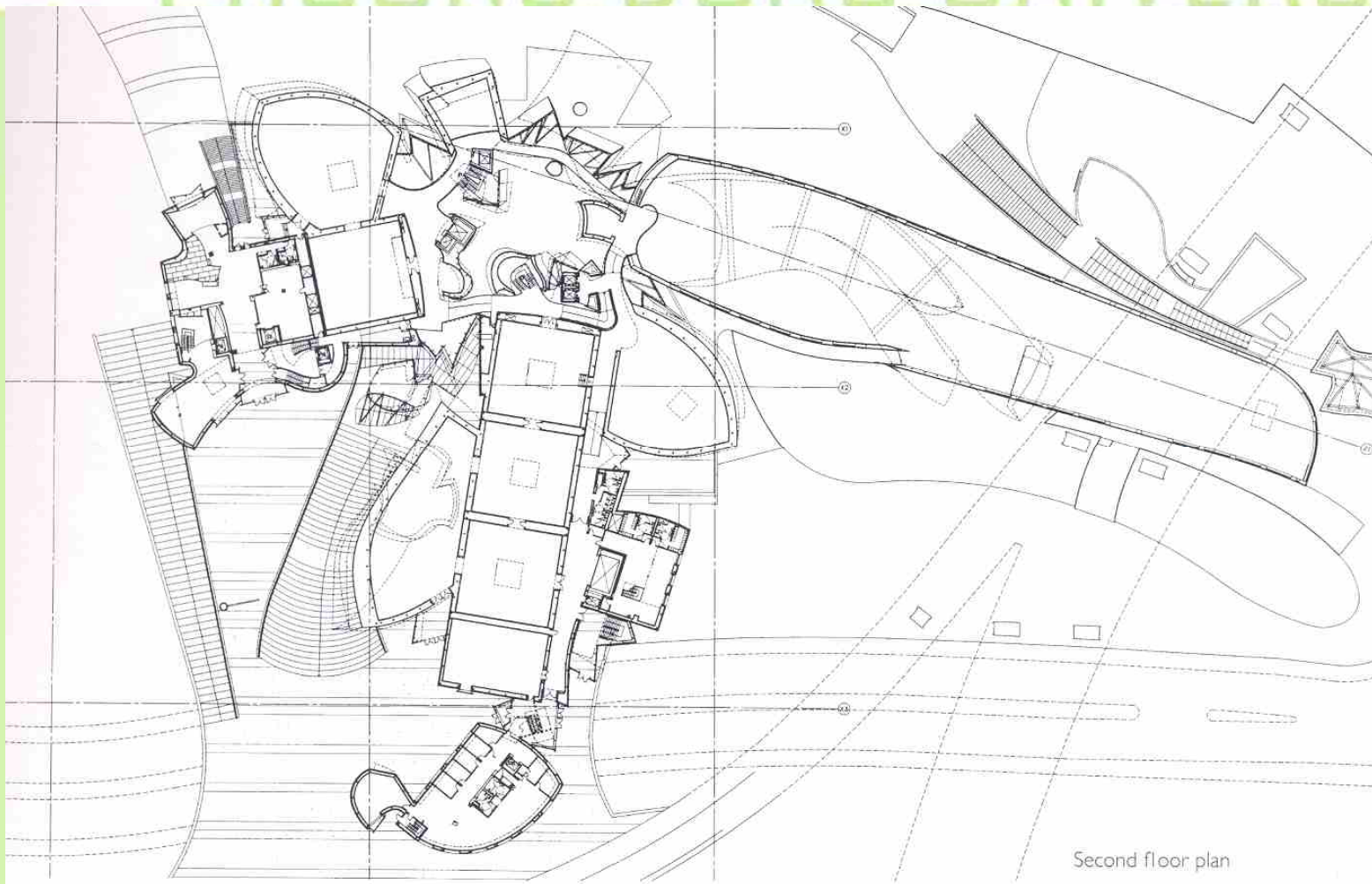
PHUONG DONG UNIVERSITY





ĐỒ ÁN KIẾN TRÚC DÂN DỤNG SỐ 6 :  
**BẢO TÀNG**

PHUONG DONG UNIVERSITY



Second floor plan

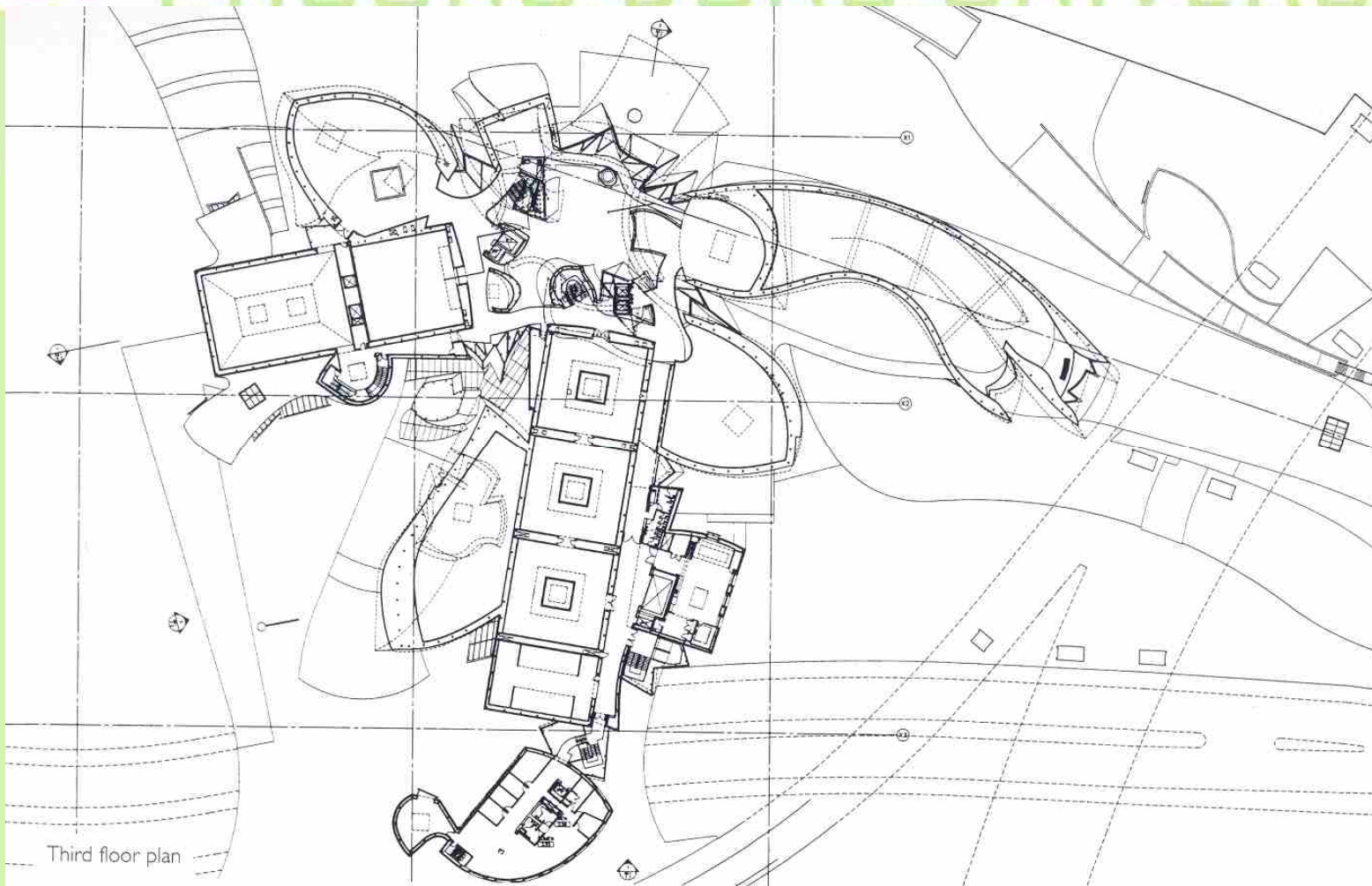
PHUONG DONG UNIVERSITY

PHUONG DONG UNIVERSITY



ĐỒ ÁN KIẾN TRÚC DÂN DỤNG SỐ 6 :  
**BẢO TÀNG**

PHUONG DONG UNIVERSITY



Third floor plan

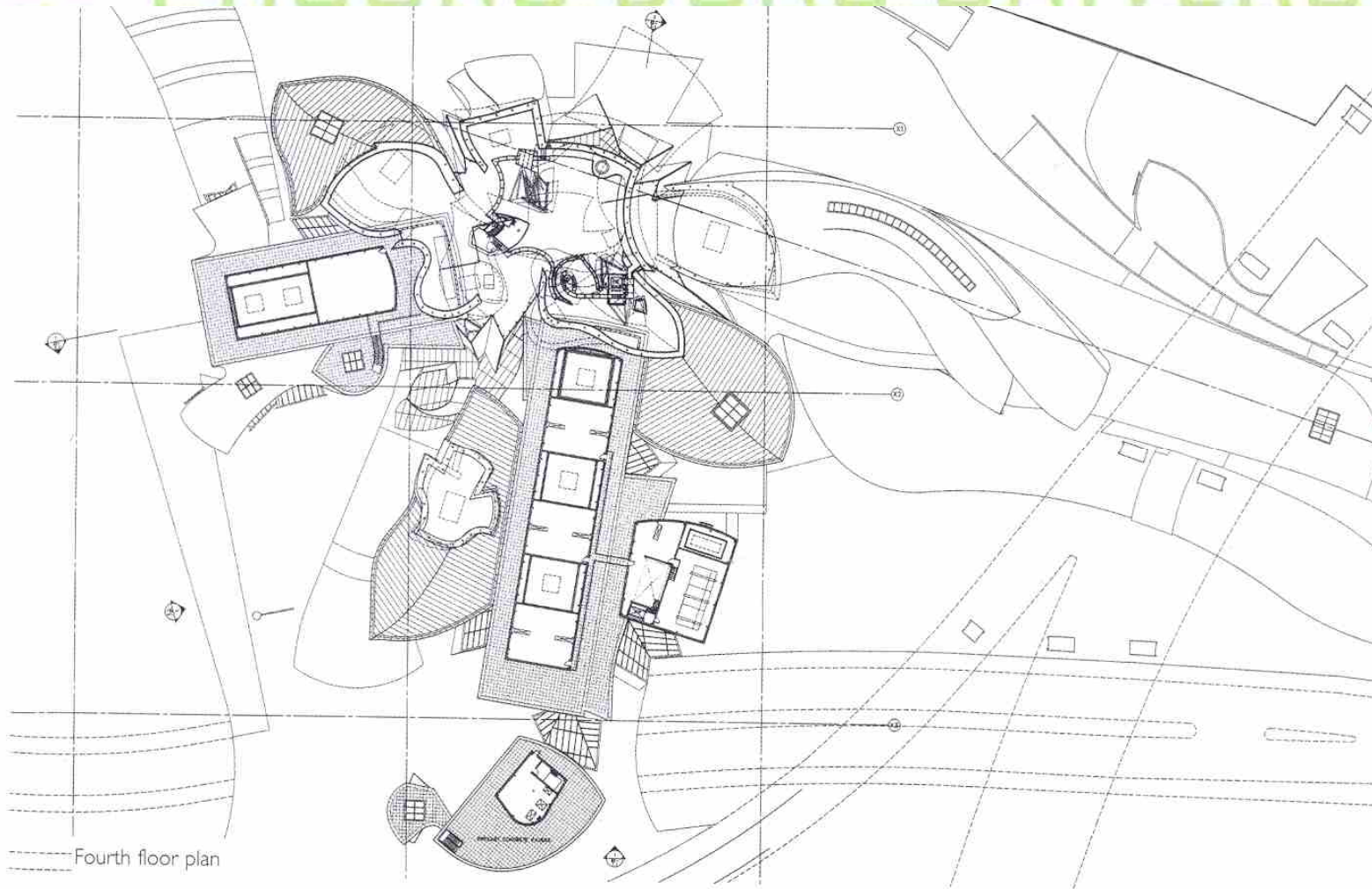
PHUONG DONG UNIVERSITY

PHUONG DONG UNIVERSITY



ĐỒ ÁN KIẾN TRÚC DÂN DỤNG SỐ 6 :  
**BẢO TÀNG**

PHUONG DONG UNIVERSITY



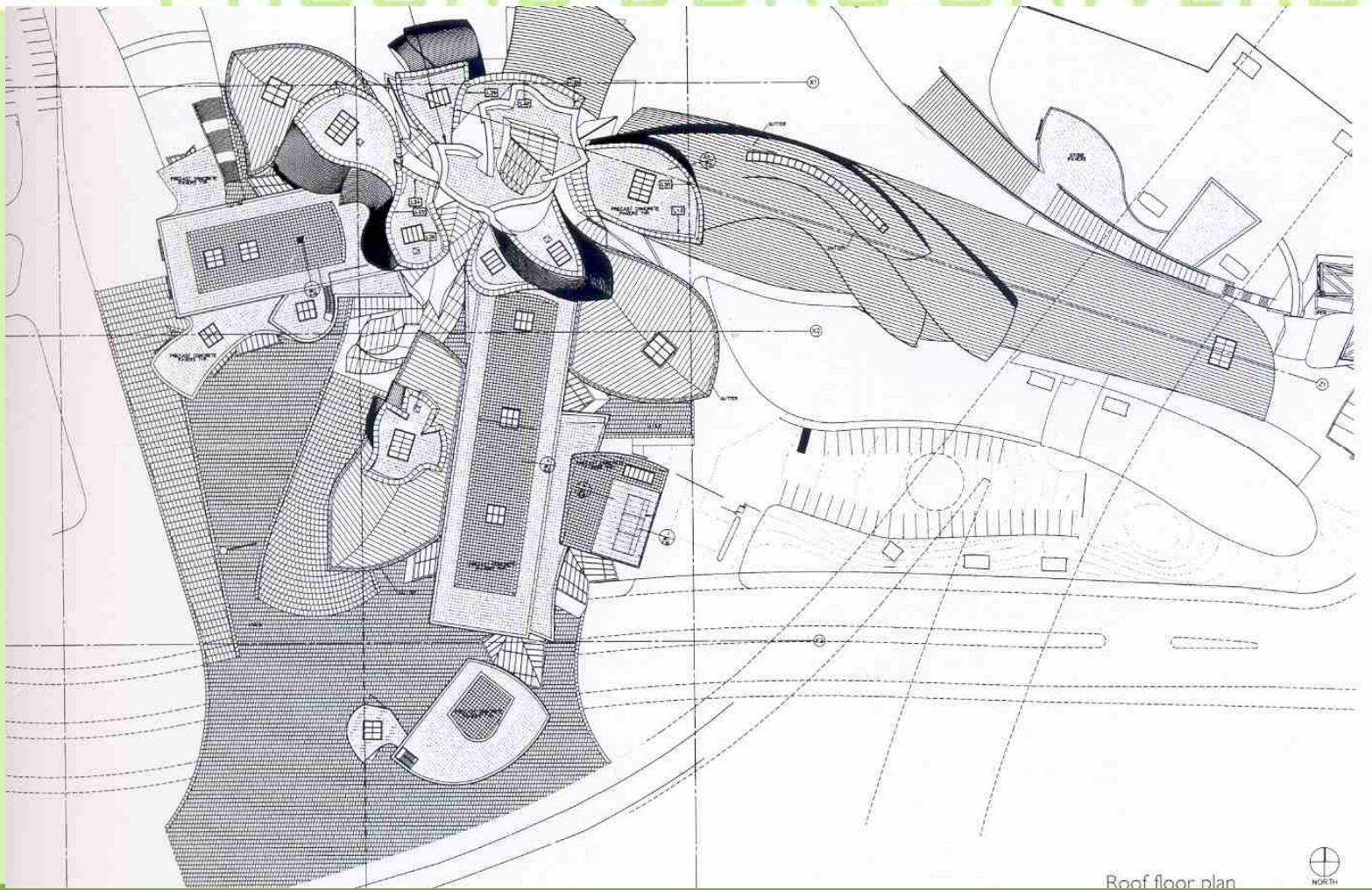
PHUONG DONG UNIVERSITY

PHUONG DONG UNIVERSITY



ĐỒ ÁN KIẾN TRÚC DÂN DỤNG SỐ 6 :  
**BẢO TÀNG**

PHUONG DONG UNIVERSITY



Roof floor plan



PHUONG DONG UNIVERSITY

PHUONG DONG UNIVERSITY



PHUONG DONG UNIVERSITY

PHUONG DONG UNIVERSITY

ĐỒ ÁN KIẾN TRÚC DÂN DỤNG SỐ 6

**BẢO TÀNG**

**Bảo tàng Hàng không Hoa Kỳ**

PHUONG DONG UNIVERSITY

PHUONG DONG UNIVERSITY

PHUONG DONG UNIVERSITY



ĐỒ ÁN KIẾN TRÚC DÂN DỤNG SỐ 6 :  
**BẢO TÀNG**

PHUONG DONG UNIVERSITY



PHUONG DONG UNIVERSITY

PHUONG DONG UNIVERSITY



ĐỒ ÁN KIẾN TRÚC DÂN DỤNG SỐ 6 :  
**BẢO TÀNG**

PHUONG DONG UNIVERSITY

PHU



SITY

PHUONG DONG UNIVERSITY

PHUONG DONG UNIVERSITY

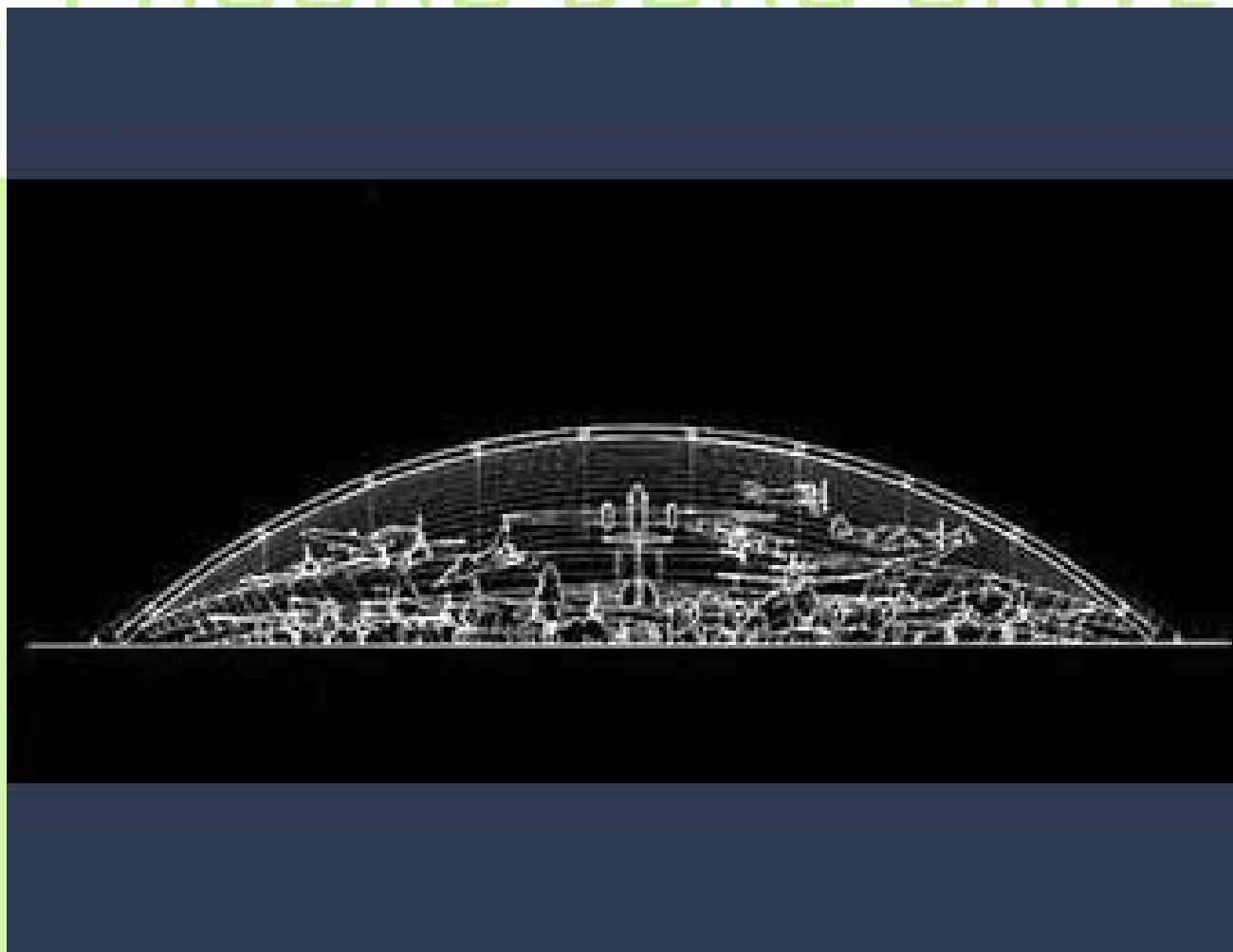


ĐỒ ÁN KIẾN TRÚC DÂN DỤNG SỐ 6 :  
**BẢO TÀNG**

PHUONG DONG UNIVERSITY

PHU

SITY



PHUONG DONG UNIVERSITY

PHUONG DONG UNIVERSITY





PHUONG DONG UNIVERSITY

PHUONG DONG UNIVERSITY

ĐỒ ÁN KIẾN TRÚC DÂN DỤNG SỐ 6

**BẢO TÀNG**

# Bảo tàng Caracas của Kts Oscar Niemeyer

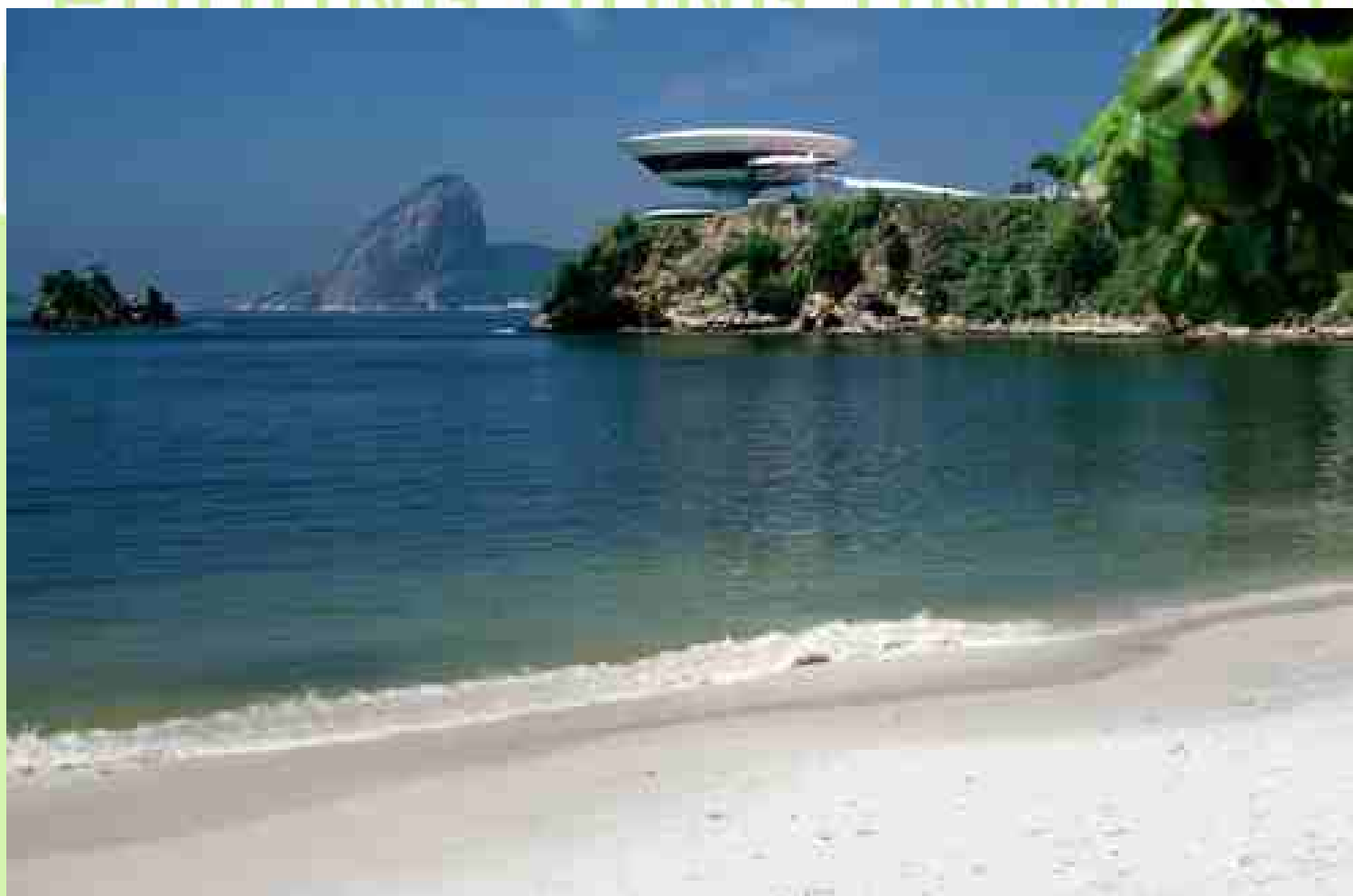
PHUONG DONG UNIVERSITY

PHUONG DONG UNIVERSITY

PHUONG DONG UNIVERSITY



ĐỒ ÁN KIẾN TRÚC DÂN DỤNG SỐ 6 :  
**BẢO TÀNG**



PHUONG DONG UNIVERSITY

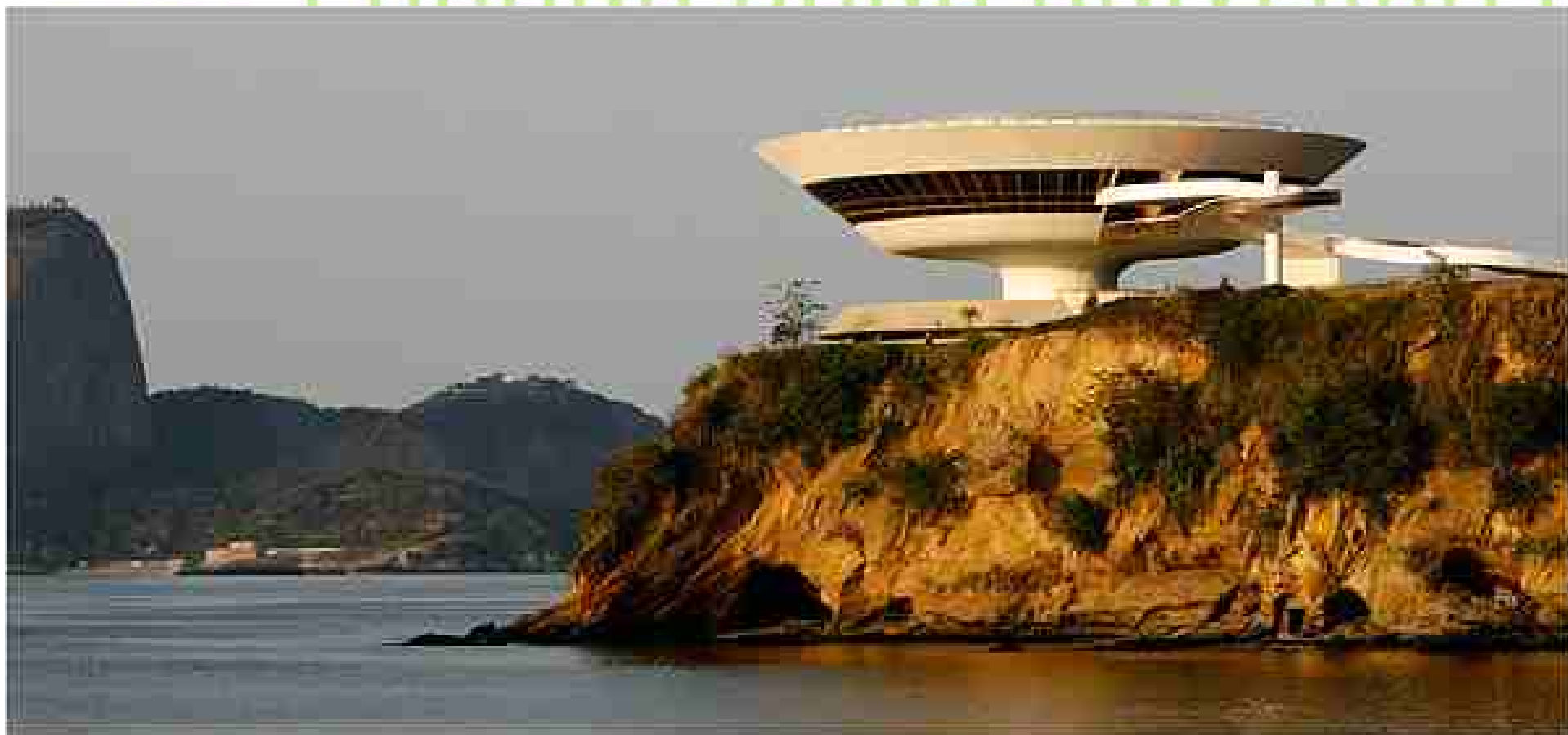
PHUONG DONG UNIVERSITY

PHUONG DONG UNIVERSITY



ĐỒ ÁN KIẾN TRÚC DÂN DỤNG SỐ 6 :  
**BẢO TÀNG**

PHUONG DONG UNIVERSITY



PHUONG DONG UNIVERSITY

PHUONG DONG UNIVERSITY

PHUONG DONG UNIVERSITY



ĐỒ ÁN KIẾN TRÚC DÂN DỤNG SỐ 6 :  
**BẢO TÀNG**

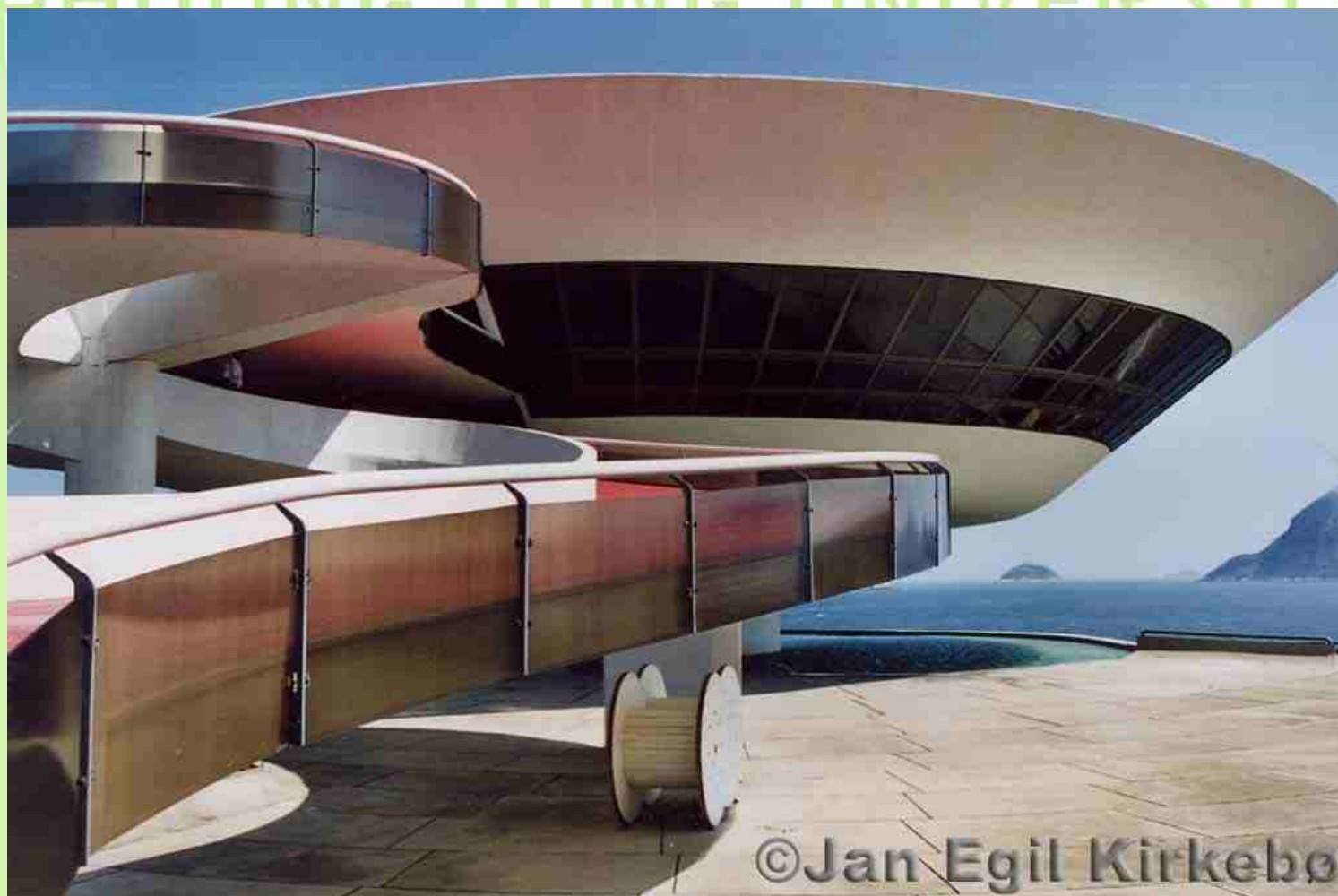


PHUONG DONG UNIVERSITY

PHUONG DONG UNIVERSITY



ĐỒ ÁN KIẾN TRÚC DÂN DỤNG SỐ 6 :  
**BẢO TÀNG**



©Jan Egil Kirkebo

PHUONG DONG UNIVERSITY

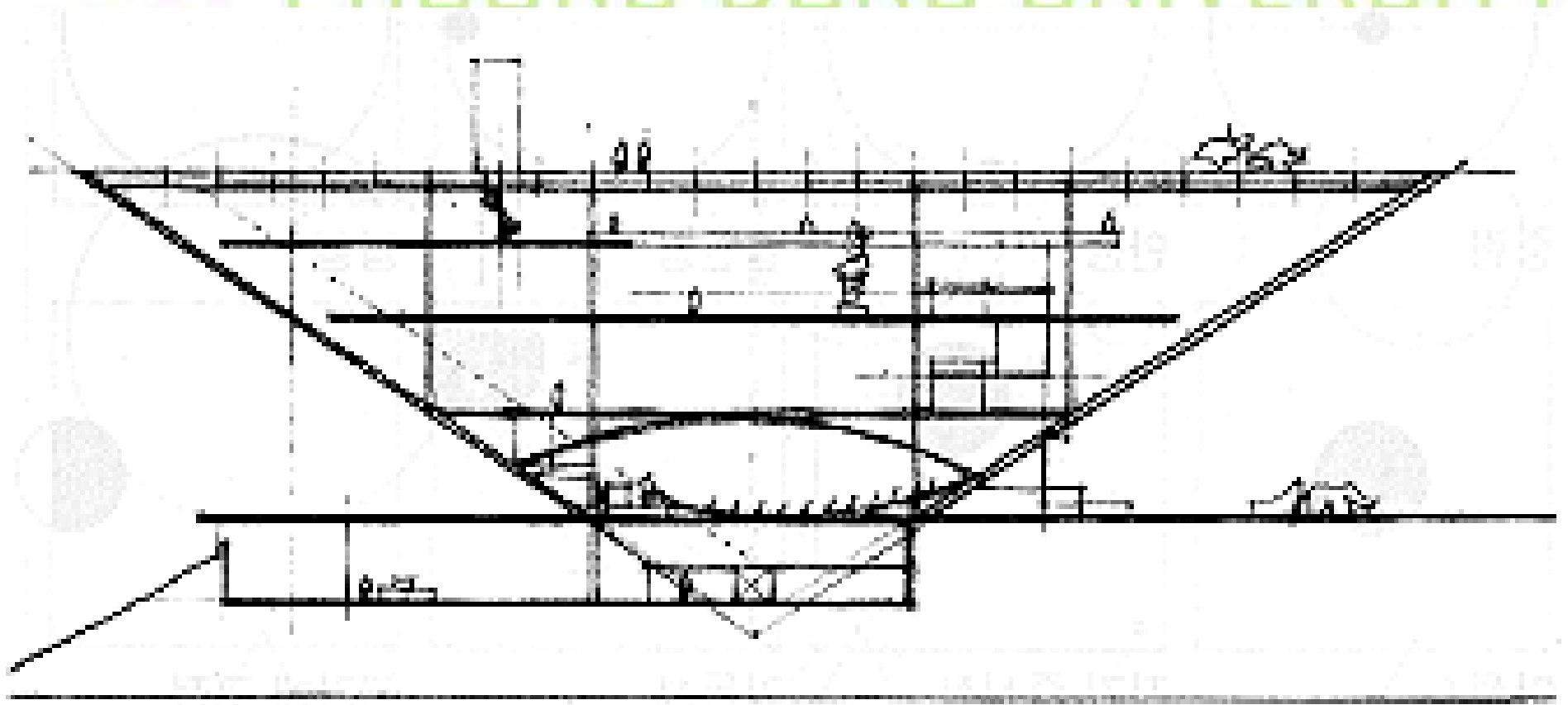
PHUONG DONG UNIVERSITY

PHUONG DONG UNIVERSITY



ĐỒ ÁN KIẾN TRÚC DÂN DỤNG SỐ 6 :  
**BẢO TÀNG**

PHUONG DONG UNIVERSITY



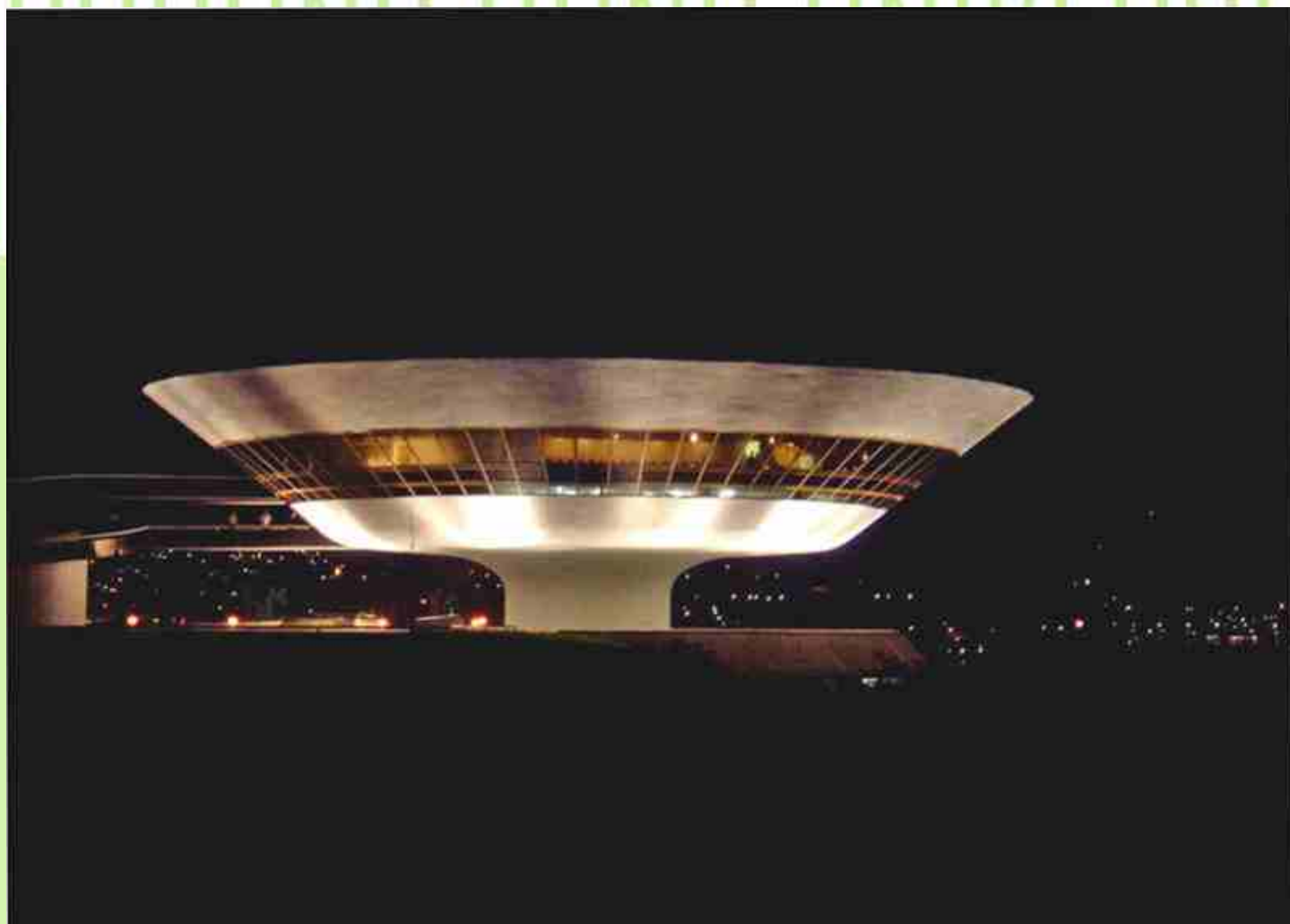
PHUONG DONG UNIVERSITY

PHUONG DONG UNIVERSITY

PHUONG DONG UNIVERSITY



ĐỒ ÁN KIẾN TRÚC DÂN DỤNG SỐ 6 :  
**BẢO TÀNG**



PHUONG DONG UNIVERSITY

PHUONG DONG UNIVERSITY

PHUONG DONG UNIVERSITY



ĐỒ ÁN KIẾN TRÚC DÂN DỤNG SỐ 6 :  
**BẢO TÀNG**

PHUONG DONG UNIVERSITY  
UNIVERSITY







ĐỒ ÁN KIẾN TRÚC DÂN DỤNG SỐ 6 :  
**BẢO TÀNG**



PHUONG DONG UNIVERSITY

PHUONG DONG UNIVERSITY

PHUONG DONG UNIVERSITY



PHUONG DONG UNIVERSITY

PHUONG DONG UNIVERSITY

ĐỒ ÁN KIẾN TRÚC DÂN DỤNG SỐ 6

**BẢO TÀNG**

# Bảo tàng Louvre ở Dubai

PHUONG DONG UNIVERSITY

PHUONG DONG UNIVERSITY

PHUONG DONG UNIVERSITY



ĐỒ ÁN KIẾN TRÚC DÂN DỤNG SỐ 6 :  
**BẢO TÀNG**

PHUONG DONG UNIVERSITY



PHUONG DONG UNIVERSITY

PHUONG DONG UNIVERSITY

PHUONG DONG UNIVERSITY



ĐỒ ÁN KIẾN TRÚC DÂN DỤNG SỐ 6 :  
**BẢO TÀNG**



PHUONG DONG UNIVERSITY

PHUONG DONG UNIVERSITY

PHUONG DONG UNIVERSITY



ĐỒ ÁN KIẾN TRÚC DÂN DỤNG SỐ 6 :  
**BẢO TÀNG**



PHUONG DONG UNIVERSITY

PHUONG DONG UNIVERSITY

PHUONG DONG UNIVERSITY



PHUONG DONG UNIVERSITY

PHUONG DONG UNIVERSITY

ĐỒ ÁN KIẾN TRÚC DÂN DỤNG SỐ 6

**BẢO TÀNG**

**Bảo tàng Kunsthall ở Graz, Áo**

PHUONG DONG UNIVERSITY

PHUONG DONG UNIVERSITY

PHUONG DONG UNIVERSITY



ĐỒ ÁN KIẾN TRÚC DÂN DỤNG SỐ 6 :  
**BẢO TÀNG**

PHUONG DONG UNIVERSITY  
UNIVERSITY



PHUONG DONG UNIVERSITY

PHUONG DONG UNIVERSITY

PHUONG DONG UNIVERSITY



ĐỒ ÁN KIẾN TRÚC DÂN DỤNG SỐ 6 :  
**BẢO TÀNG**



PHUONG DONG UNIVERSITY

PHUONG DONG UNIVERSITY

PHUONG DONG UNIVERSITY





ĐỒ ÁN KIẾN TRÚC DÂN DỤNG SỐ 6 :  
**BẢO TÀNG**

PHUONG  
PHUONG DON



PHUONG DONG UNIVERSITY

PHUONG DONG UNIVERSITY



ĐỒ ÁN KIẾN TRÚC DÂN DỤNG SỐ 6 :  
**BẢO TÀNG**

PHUONG DONG UNIVERSITY



PHUONG DONG UNIVERSITY

PHUONG DONG UNIVERSITY



ĐỒ ÁN KIẾN TRÚC DÂN DỤNG SỐ 6 :  
**BẢO TÀNG**



PHUONG DONG UNIVERSITY

PHUONG DONG UNIVERSITY



PHUONG DONG UNIVERSITY

PHUONG DONG UNIVERSITY

ĐỒ ÁN KIẾN TRÚC DÂN DỤNG SỐ 6

**BẢO TÀNG**

# Bảo tàng Nghệ thuật đương đại Barcelona

PHUONG DONG UNIVERSITY

PHUONG DONG UNIVERSITY

PHUONG DONG UNIVERSITY



ĐỒ ÁN KIẾN TRÚC DÂN DỤNG SỐ 6 :  
**BẢO TÀNG**



PHUONG DONG UNIVERSITY

PHUONG DONG UNIVERSITY



ĐỒ ÁN KIẾN TRÚC DÂN DỤNG SỐ 6 :  
**BẢO TÀNG**



PHUONG DONG UNIVERSITY

PHUONG DONG UNIVERSITY



ĐỒ ÁN KIẾN TRÚC DÂN DỤNG SỐ 6 :  
**BẢO TÀNG**

PHUONG DONG UNIVERSITY



PHUONG DONG UNIVERSITY

PHUONG DONG UNIVERSITY



PHUONG DONG UNIVERSITY

PHUONG DONG UNIVERSITY

ĐỒ ÁN KIẾN TRÚC DÂN DỤNG SỐ 6

**BẢO TÀNG**

**Một số thiết kế concept nhà  
bảo tàng tương lai**

PHUONG DONG UNIVERSITY

PHUONG DONG UNIVERSITY

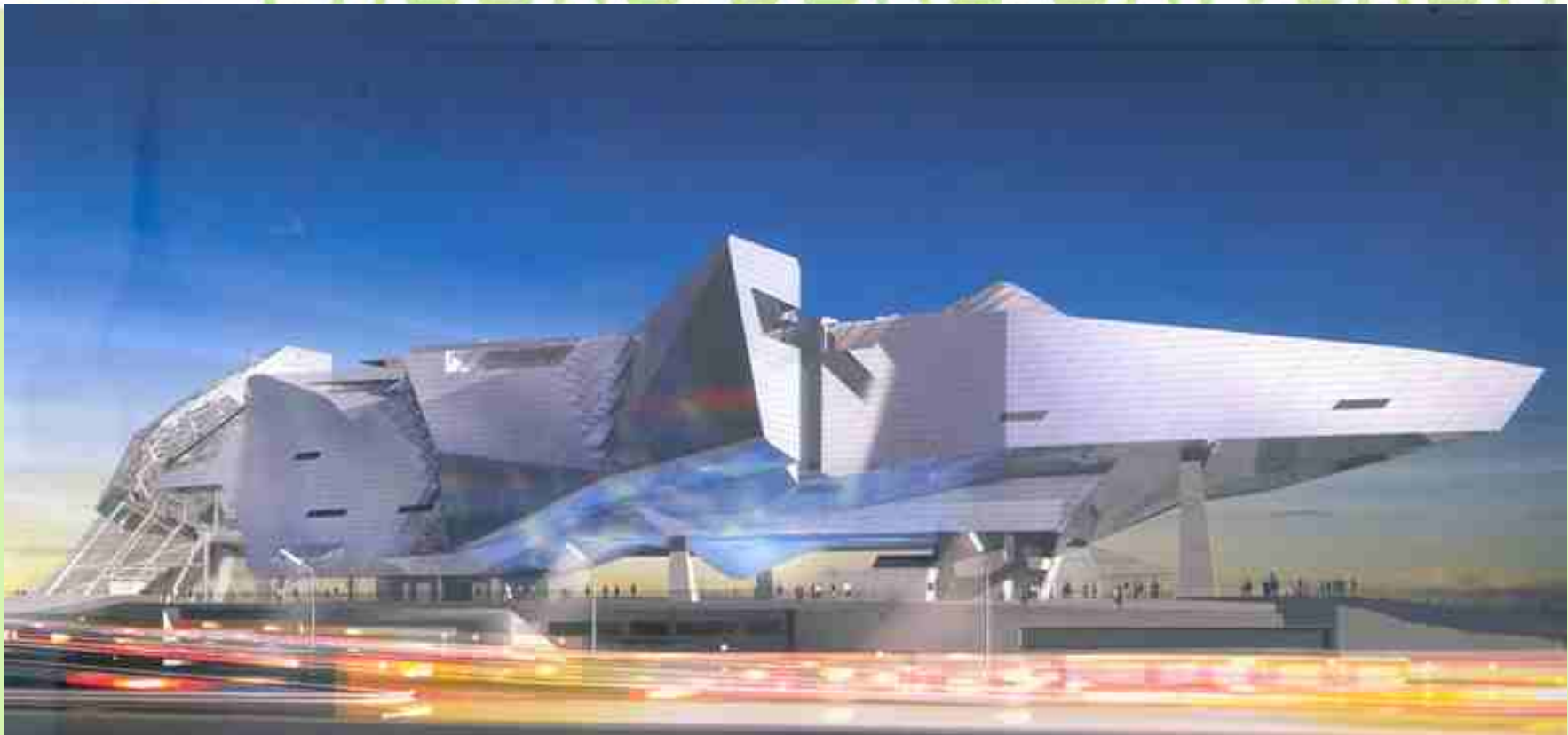
PHUONG DONG UNIVERSITY





ĐỒ ÁN KIẾN TRÚC DÂN DỤNG SỐ 6 :  
**BẢO TÀNG**

PHUONG DONG UNIVERSITY



*Bảo tàng Lyon, Pháp*

PHUONG DONG UNIVERSITY

PHUONG DONG UNIVERSITY

PHUONG DONG UNIVERSITY



ĐỒ ÁN KIẾN TRÚC DÂN DỤNG SỐ 6 :  
**BẢO TÀNG**

*Bảo tàng Albert ở  
London, Anh*



PHUONG DONG UNIVERSITY

PHUONG DONG UNIVERSITY

PHUONG DONG UNIVERSITY



ĐỒ ÁN KIẾN TRÚC DÂN DỤNG SỐ 6 :  
**BẢO TÀNG**



*Bảo tàng vũ khí, đồ án của  
SV quốc tế*

PHUONG DONG UNIVERSITY

PHUONG DONG UNIVERSITY



Sinh viên có thể tham khảo một số sách nước ngoài hiện có tại Văn phòng Kiến trúc:

1. TADA0 ANDO - Complete Works
2. FRANK O'GEHRY - From 1969 - today
3. Great new buildings of the world
4. Atlas Kiến trúc
5. TADA0 ANDO - Re.built projects
6. Architecture Competition Annual 2004 - part I
7. Top Japanese Architects

**Lịch đăng ký đọc :**  
**Sáng & chiều, thứ 4 và thứ 6 hàng tuần**



PHUONG DONG UNIVERSITY

PHUONG DONG UNIVERSITY

**ĐỒ ÁN KIẾN TRÚC DÂN DỤNG SỐ 6**

**BẢO TÀNG**

*Biên soạn : ThS.Kts. Nguyễn Quốc Tuấn  
Khoa Kiến trúc – Công trình, Đại học Phương Đông*

PHUONG DONG UNIVERSITY

PHUONG DONG UNIVERSITY

PHUONG DONG UNIVERSITY